

# Canon

 **Color  
imageRUNNER**  
C1030 / C1030iF

**Multifuncional**

**Diseño compacto**

**Impresión y escaneo en color**

**Listas para los servicios  
de impresión administrada**

**SOLUCIONES PARA LA OFICINA**



## Vistazo Rápido



### **Color imageRUNNER** C1030 / C1030iF



Copia/Impresión/Envío/Fax\*



Hasta 8 1/2" x 14"



Hasta 600 x 600 ppp



Impresión y escaneo en color



Listas para Servicios de  
Impresión Administrada

#### Rendimiento poderoso

- > Poderosa arquitectura del sistema imageCHIP LITE
- > UFR II LT, PCL 5c/6 y Emulación de PostScript 3\*\*
- > 768 MB de RAM estándar
- > USB 2.0 High Speed e Ethernet estándar

#### Productividad sorprendente

- > Impresión de hasta 30/22 ppm (B y N/en Color; Carta)
- > Escaneo de hasta 20 ipm a 300 ppp (Carta)
- > Casete de papel de 250 hojas estándar
- > Bandeja del Alimentador Manual Múltiple de 100 hojas
- > Alimentador automático de documentos bilaterales de 50 hojas
- > Impresión y escaneo bilateral automáticos
- > Capacidad de papel de hasta 850 hojas como máximo

#### Facilidad de uso excepcional

- > Pantalla LCD TFT intuitiva de 3.5" en color
- > Rueda de desplazamiento para fácil acceso y navegación
- > Animaciones en pantalla para ayuda y configuración guiada
- > Compatibilidad con medios de memoria USB y memoria flash

#### Listas para los Servicios de Impresión Administrada

- > Compatibilidad con iW Enterprise Management Console de Canon
- > Compatibilidad con iW Remote de Canon

\* Las funciones de fax son estándar en el modelo Color imageRUNNER C1030iF y opcionales en modelo Color imageRUNNER C1030.

\*\*La impresión PCL 5c/6 es estándar en el modelo Color imageRUNNER C1030iF; la impresión PostScript 3 es opcional en todos los modelos.



## Flujos de trabajo de documentos en color fiables para empresas. Productividad compacta con una fiabilidad incondicional.

### Asombrosamente fácil de usar

Los nuevos modelos Color imageRUNNER C1030/C1030iF de Canon, diseñados para satisfacer las necesidades exclusivas de los negocios de tamaño pequeño a mediano y de los grupos de trabajo empresariales, ofrecen impresiones en color sorprendentes y un escaneo conveniente en combinación con las características avanzadas y de envío disponibles para facilitar el flujo de trabajo de los documentos. En vez de tener que escoger entre una impresora de una función y un dispositivo MFP con características que usted no necesita, los modelos Color imageRUNNER C1030/C1030iF incorporan un balance único de rendimiento y productividad en una configuración que puede crecer con su negocio.

### Sólida fiabilidad

Los modelos Color imageRUNNER C1030/C1030iF se diseñaron teniendo en mente una fiabilidad y una sorprendente. Cada modelo se diseñó para resistir un fuerte uso y para funcionar con un mínimo de mantenimiento, brindando así un mayor tiempo productivo para su negocio, ya sea que esté en la casa matriz o en una ubicación remota. Para lograr una operación duradera y sin interrupciones, cada dispositivo está fabricado con componentes resistentes, brinda un amplio suministro de papel, un tóner Todo en Uno de alto rendimiento y cartuchos de tambor fáciles de reemplazar.

### Pequeña en tamaño, grande en productividad

Las capacidades impresionantes en un tamaño compacto convierten a los modelos Color imageRUNNER C1030/C1030iF de Canon en una opción ideal para las oficinas pequeñas, recepciones, ubicaciones remotas y grupos de usuarios corporativos. Las numerosas innovaciones en el diseño del mecanismo de impresión y la tecnología de alimentación de documentos significa que también ahorrará espacio valioso, a la vez que brinda una productividad avanzada en el flujo de trabajo de documentos.

### Listas para los Servicios de Impresión Administrada

Disminuya los costos de IT y reduzca la carga de la administración de sus sistemas con las poderosas herramientas de administración centralizada y con los utilitarios de acceso remoto de Canon. Las herramientas permiten que los administradores distribuyan las configuraciones, establezcan los privilegios de seguridad y demás, a la vez que le permiten a su Distribuidor Autorizado de Canon brindar asistencia de manera remota y segura a los dispositivos y capturar las estadísticas de uso.

### Aun más ecológica

El compromiso de Canon de proteger y cuidar el medioambiente es más fuerte que nunca. Todos los sistemas nuevos imageRUNNER incluyen tecnologías ambientalmente responsables que conservan aun más energía y recursos, reducen las emisiones de CO<sub>2</sub> y ayudan a evitar la contaminación durante el ciclo de vida completo del producto.

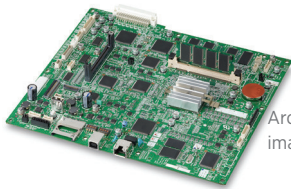


## FUNCIONAMIENTO SENCILLO

# Amplíe sus horizontes de flujo de trabajo de documentos.

### Rendimiento compacto

Los modelos Color imageRUNNER C1030/C1030iF son excepcionalmente compactos y versátiles, se acomodan fácilmente en un escritorio o en un área centralizada con el uso de un gabinete o de un casete adicional disponible para la conveniencia de los usuarios ocasionales. Sin importar la colocación, la facilidad de uso es sencilla con la impresionante pantalla LCD en color de 3.5" que se puede inclinar en un ángulo que sea cómodo para todos.



Arquitectura de Sistema  
imageCHIP LITE

A pesar de su tamaño, los modelos Color imageRUNNER C1030/C1030iF poseen una poderosa arquitectura basada en la plataforma más reciente de imageCHIP LITE que brinda un rendimiento comprobado para el manejo de trabajos concurrentes de impresión, copiado, escaneo, fax y envío. Cada modelo incluye abundante memoria RAM, Ethernet integrado, dos puertos USB 2.0 y una variedad de funciones avanzadas para mejorar la productividad. Los sistemas también incluyen el Sistema RAPID Fusing en Color de Canon, el cual brinda tiempos de espera más cortos entre trabajos, tiempos rápidos de entrega de la primera copia y de calentamiento; además, un bajo consumo de energía.

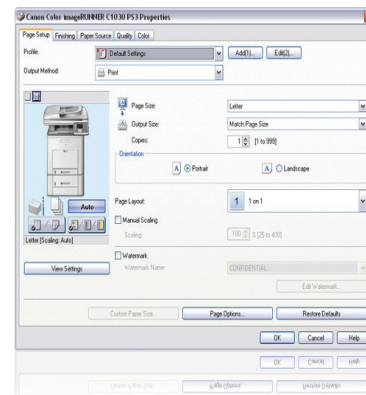
### Calidad excepcional

La compatibilidad con el innovador lenguaje de impresión UFR II LT de Canon es estándar en ambos modelos y la Color imageRUNNER C1030iF incluye la compatibilidad con PCL 5c/6 de manera estándar. Para los flujos de trabajo más avanzados, la Emulación de PostScript 3 también está disponible como una opción en ambos sistemas. La UFR II LT está optimizada para crear impresiones de alta velocidad mediante el uso

compartido y automático de las tareas de procesamiento entre la computadora de escritorio y el dispositivo. La compatibilidad de la Emulación de PostScript 3 brinda un procesamiento por barridos preciso de los datos de impresión PS3, especialmente útil para los negocios de diseño, publicación, educación y salud. La interfaz del software controlador de impresión de Canon es constante en toda la línea imageRUNNER, lo que simplifica la impresión y garantiza una experiencia familiar para el usuario en todos los dispositivos. Para mantener una productividad continua, incluso cuando el tamaño de papel que desea no está disponible, la característica Forzar la Impresión sustituirá otro tamaño adecuado para la impresión.

### Colores brillantes y negros intensos

Ambos sistemas crean salidas en color de alta calidad y gradaciones precisas con el uso de los Tóneres S sin aceite de Canon, los cuales se diseñaron específicamente para brindar uniformidad en el tamaño y la forma, con una apariencia sin brillo para lograr resultados superiores. Además, a diferencia de otras impresoras, los modelos Color imageRUNNER C1030/C1030iF poseen la tecnología de Negro Puro para crear líneas y texto negro en la página con mayor claridad al usar el tóner negro en lugar de mezclar los colores CMYK.



Interfaz de Usuario  
del Software Controlador



Interfaz LCD a todo  
color



**DADF**  
El DADF  
estándar escanea  
rápidamente hasta  
50 hojas en blanco  
y negro o en color.

## Escaneo bilateral en color

Ya sea que necesite capturar una sola página o escanear hasta 50 hojas de papel, el lector de imágenes en color de la Serie Color imageRUNNER C1030 puede crear rápidamente copias y versiones electrónicas de sus documentos con una velocidad de hasta 20 ipm, en color o en blanco y negro (Carta). La nueva característica de Copiado de Tarjeta de ID también automatiza la reproducción de las tarjetas bilaterales mediante la impresión automática de cada lado en una sola página.

## Distribución de documentos

Aumente su productividad con las capacidades de envío en color que le permiten distribuir documentos electrónicamente o guardarlos en un medio de memoria extraíble. Los sistemas aceptan formatos populares, incluyendo TIFF, JPEG, PDF, PDF de Alta Compresión y PDF que Permite la Búsqueda.

**Envío.** Distribuya fácilmente los documentos hacia destinos de correo electrónico, fax, I-fax, SMB y FTP; además, facilite aun más la entrega hacia las aplicaciones y los sistemas de administración de documentos. Para lograr una protección adicional contra la fuga de datos, la característica de Autenticación de Usuario estándar para la Operación de Envío se puede habilitar para solicitarles a los usuarios sus credenciales antes de acceder a la pantalla de Envío.

**Fax.** ¿Tiene poco espacio en la oficina, pero necesita enviar documentos por fax? Consolide sus necesidades de fax con la tecnología de impresión, copiado y escaneo para ahorrar espacio y costos operativos. Canon atiende sus necesidades con la opción integrada de fax\* disponible para que usted pueda enviar y recibir mensajes de fax en el sistema Color imageRUNNER de Canon. Usted hasta puede enviar y recibir mensajes de fax sin papel a través de su computadora en red, con lo cual ahorra tiempo y costos de papel.



Panel del Cartucho



Interfaz de Memoria Flash

Interfaz de Memoria USB

## Compatibilidad con medios de memoria USB y flash

Para contar con lo último en portabilidad de documentos, las páginas escaneadas se pueden almacenar como archivos electrónicos con el uso de la función de Escaneo hacia la Memoria USB. Usted puede imprimir documentos cuando sea necesario, incluso cuando no tiene acceso a una computadora, con la característica de Impresión Directa. Esto permite la lectura de archivos TIFF o JPEG almacenados en un dispositivo de memoria USB o en una tarjeta de medios SD/MMC/CompactFlash.

La función de Impresión Directa brinda una vista previa en color de cada imagen para imprimir rápidamente imágenes individuales con una calidad brillante. Utilice la característica de Impresión de Índice\*\* para crear hojas de contacto de todas las imágenes guardadas con hasta 20 fotografías en una hoja de papel tamaño carta. Para impresiones más grandes de varias imágenes, la característica de Diseño de Impresión\*\* puede imprimir 2 ó 4 fotografías por página.

## Alta fiabilidad

Las oficinas remotas necesitan equipos confiables debido a que es posible que no sean fácilmente accesibles para los profesionales de soporte. De igual forma, las oficinas más grandes están tratando de recortar los costos y de reducir la carga del personal de IT. Los modelos Color imageRUNNER C1030/C1030iF permiten que las organizaciones de cualquier tamaño consoliden los sistemas para lograr un mantenimiento y una administración más fáciles mediante las capacidades de administración remota y los componentes altamente duraderos.

## Mantenimiento automatizado

Los modelos Color imageRUNNER C1030/C1030iF se diseñaron con acceso de carga frontal para todos los consumibles, brindando así un reabastecimiento rápido con un tiempo improductivo mínimo. Los dispositivos también utilizan cartuchos todo en uno para minimizar la cantidad de partes de reemplazo necesarias para el tiempo productivo. El mantenimiento y la recuperación de los errores se facilitan mediante las guías en pantalla y los manuales de instrucción en el panel de control.

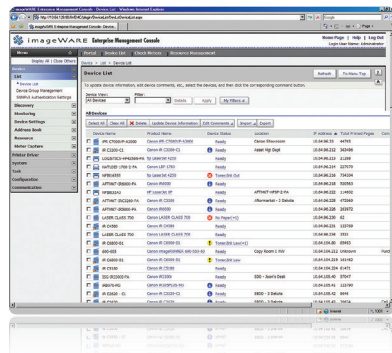
\* Las funciones de fax son estándar en el modelo Color imageRUNNER C1030iF y opcional en el modelo Color imageRUNNER C1030.

\*\* Es compatible con las imágenes JPEG.

# Más considerados con los administradores. Más gentiles con el medioambiente.

### Fácil administración del sistema

La administración de los sistemas imageRUNNER de Canon es sencilla utilizando las herramientas basadas en Web de Canon. Para los dispositivos individuales, los usuarios y los administradores pueden acceder con seguridad al dispositivo mediante un navegador de Web estándar utilizando la Interfaz Remota de Usuario integrada. Una mayor cantidad de sistemas imageRUNNER se puede administrar con eficiencia mediante la solución iW Enterprise Management Console sin costo alguno\*. Los modelos de la Color imageRUNNER C1030/C1030iF también se integran por completo con las herramientas de Canon que están al alcance de su Distribuidor Autorizado de Canon, para que ellos puedan controlar de forma segura y proactiva la información del uso y del servicio, ahorrándole así recursos y tiempo valiosos.



iW Enterprise Management Console

Para lograr un control preciso de los costos por proyecto, la característica de código de facturación para clientes les solicita a los usuarios escoger un centro de costos antes de realizar las operaciones de copiado. Proteja la seguridad de la información, reduzca el desperdicio y habilite la impresión desde cualquier dispositivo en la red con la característica de Impresión Universal Secure, la cual entrega los trabajos según la demanda sólo después de haber introducido las credenciales adecuadas.

### Conservación del Ambiente

Como un líder en la industria en cuanto a la responsabilidad ambiental, Canon es un socio que le ayudará a lograr sus metas de conservación ambiental. Los modelos Color imageRUNNER C1030/C1030iF tienen un consumo de energía increíblemente eficiente, ya que usan aprox. 1W de electricidad en el Modo Dormir. Aun así, la tecnología de Canon permite el calentamiento rápido a partir de este modo para combinar la alta productividad con el uso mínimo de energía. Con la compatibilidad estándar para impresión bilateral y de N Páginas por Hoja, estos sistemas pueden ayudar fácilmente a lograr ahorros en los costos de los consumibles. Desde la fabricación responsable y el transporte inteligente hasta el uso reducido de la energía y los consumibles de larga vida útil, Canon se ha dedicado a ser amigo tanto del medioambiente como de su presupuesto.

### Seguridad y autenticación mejoradas

Los administradores pueden limitar el acceso a los modelos Color imageRUNNER C1030/C1030iF solo para los usuarios autorizados con la habilitación de las características de seguridad estándares como ID de Usuario y ID de Departamento. Antes de usar las funciones de copiado, escaneo, envío o impresión, los usuarios tendrán que introducir las credenciales adecuadas o usar el sistema de Tarjeta de Control/Lector de Tarjeta disponible. Además, los administradores pueden fijar límites de uso para las copias en color/blanco y negro, los escaneos y las impresiones por ID de Departamento para ayudar a controlar los costos. La impresión de los documentos se puede proteger con la nueva opción de Impresión Segura sin Servidor, la cual mantiene los datos de impresión en el escritorio del cliente hasta que el usuario se haya autenticado en el dispositivo. Adicionalmente, los sistemas pueden realizar todas sus poderosas funciones sin una unidad de disco duro interna, con lo cual se eliminan las preocupaciones sobre los datos confidenciales retenidos en el MFP.



\*El software principal iW Enterprise Management Console y la mayoría de los plug-ins están disponibles como descargas sin costo alguno; ciertos módulos de plug-in son opciones que deben comprarse.



Mejore su productividad con un conjunto de accesorios opcionales.



### Opciones de Conectividad

Kit de Impresión PCL AK1\*

Kit de Impresión PS AK1

Módulo de Impresión Segura Sin Servidor

Kit de Impresión de Código de Barras C1

Tarjeta de Fax Super G3 AB1\*

### Opciones de Alimentación de Papel

#### Unidad de Alimentación por Casete AB1\*\*

- Capacidad de 500 hojas
- Bond de 16 lb a 32 lb
- Acepta tamaños de hasta 8 1/2" x 14"

#### Gabinete Tipo A\*\*



### Opciones de Accesibilidad

Kit de Etiquetas Braille E1

Auricular J1

Lector de Tarjetas E1

Engrapadora Conveniente A1

\* Estándar solo en el modelo Color imageRUNNER C1030iF.

\*\* La Unidad de Alimentación por Casete AB1 y el Gabinete Tipo A no se pueden instalar al mismo tiempo.

**Nota:** Para ver más opciones y especificaciones, refiérase al reverso.

# Especificaciones del Producto

## Unidad Principal

### Panel de Operación

Pantalla LCD TFT en Color de 3.5"

### Memoria

Estándar: 768 MB de RAM

Máxima: 768 MB de RAM

### Conexión de Interfaz de Red

Ethernet 10/100Base-TX

### Otras Interfaces

Estándar: USB 2.0 (Anfitrión) x 2  
USB 2.0 (Dispositivo) x 1

### Velocidad de Copiado/Impresión

(En Color/ B y N)

Hasta 22/30 ppm (Carta)

### Tiempo de Entrega de la Primera Copia (Carta)

Menos de 13 segundos

### Fuentes de Papel (Bond de 20 lb)

Estándar: Casete de Papel de 250 hojas  
Alimentador Manual Múltiple de 100 hojas

Opcional: Alimentador por Casete de Papel de 500 hojas

Máximo: 850 Hojas

### Capacidad de Salida de Papel

250 Hojas

### Tamaños de Salida del Papel

Gavetas: Legal, Carta, Executive

Alim. Manual Legal, Carta, Mediacarta, Executive, Múltiple: Sobres (COM10 Núm. 10/Monarch/DL/ISO-B5/ISO-C5), Tamaño Personalizado (de 3" x 5" a 8 1/2" x 14")

### Pesos Aceptables de Papel

Gavetas: Bond de 16 lb hasta 32 lb (de 60 a 120 g/m<sup>2</sup>)

Alim. Manual Bond de 16 lb hasta 47 lb Múltiple: (de 60 a 176 g/m<sup>2</sup>)

### Modo Bilateral

Tamaño de Función Bilateral Automática Papel: Estándar Sin Bandeja (Legal y Carta)

### Tiempo de Calentamiento

Desde la 60 segundos o menos

Energización:

Desde el Modo

Dormir: 19 segundos o menos

### Requisitos de Energía

C1030/1030iF: 120V-127V, 60Hz, 15A

### Enchufe

NEMA 5-15P

### Consumo de Energía

Máximo: Menos de 1300 W  
Desde el Modo Dormir: 1 W

### Dimensiones (Al. x An. x Pr.)

24 7/8" x 21 1/2" x 20 3/4"  
(632 mm x 546 mm x 527 mm)

### Espacio de Instalación (An. x Pr.)

21 1/2" x 44 7/8" (546 mm x 1140 mm)  
(con la gaveta extraída y la cubierta posterior abierta)

### Peso

Aproximadamente 96 lb (44 kg)

### Tóner (Rendimiento estimado con una cobertura del 5%)

En Negro: 6,000 imágenes

Color (CMYK): 6,000 imágenes

## Alimentador de Documentos

### Método de Escaneo

Alimentador Automático de Documentos Bilaterales

### Originales Aceptables

Tamaño de De Mediacarta a Legal  
Papel:

Peso de Papel: Escaneo unilateral (1 página):

Bond de 13 a 34 lb  
(de 50 a 128 g/m<sup>2</sup>)\*

Escaneo Unilateral (más de 2 páginas):  
Bond de 13 a 28 lb  
(de 50 a 105 g/m<sup>2</sup>)\*\*

Escaneo Bilateral:  
Bond de 17 a 28 lb  
(de 64 a 105 g/m<sup>2</sup>)

### Velocidad de Escaneo (B y N/Color; Carta)

20 ipm (300 ppp)  
20 ipm (600 ppp)

### Capacidad de Papel (Bond de 20 lb)

50 Hojas

## Especificaciones de Impresión

### Resolución de Impresión

600 x 600 ppp (2400 ppp Equivalentes x 600 ppp)

### Compatibilidad con PDL

Estándar: C1030: UFR II LT, C1030iF: UFR II LT, PCL 5c/6

Opcional: C1030: PCL 5c/6, Emulación de PostScript 3 C1030iF: Emulación de PostScript 3

### Sistemas Operativos Compatibles con el Software Controlador de Impresión

UFR II LT, Windows® (Windows 2000/XP/ Emulación de Windows Vista®/Windows 7/ PostScript 3: Server 2003/Server 2008), Citrix Presentation Server 4.0/4.5, Citrix XenApp 5.0, XenDesktop 2.0/2.1/3.0/4.0, Macintosh® (OS X 10.4 o posterior), SAP (solo PS3)

PCL 5c/6: Windows (Windows 2000/XP/ Windows Vista®/Windows 7/ Server 2003/Server 2008), Citrix Presentation Server 4.0/4.5, Citrix XenApp 5.0, XenDesktop 2.0/2.1/3.0/4.0, SAP

### Impresión Directa

Material de Memoria USB, Tarjeta de Memoria SD Impresión Secure Digital, Tarjeta de memoria Compatible: SDHC, Tarjeta Compact Flash (CF): Tipo I/II (3.3V), Microdrive, Memory Stick, Memory Stick PRO, Tarjeta miniSD<sup>†</sup>, Tarjeta microSD<sup>†</sup>, Memory Stick Duo<sup>†</sup>, Memory Stick PRO Duo<sup>†</sup>

Formato de TIFF, JPEG

Datos:

## Especificaciones de Envío

### Método de Envío

Correo Electrónico, I-Fax, Servidor de Archivos (FTP, SMB), Fax Super G3 (Estándar en la C1030iF; Opcional para la C1030)

### Modo de Color

Color, B y N

### Protocolo de Comunicación

Archivo: FTP (TCP/IP), SMB (TCP/IP)

Correo SMTP, POP3, I-Fax (Modo Sencillo)

Electr./I-Fax:

### Formatos de Archivo

TIFF, JPEG, PDF, PDF (Compacto), PDF (OCR)

### Formato de Datos de I-Fax

TIFF

## Especificaciones de Fax

### Tarjeta de Fax Super G3 AB1

(Estándar en la C1030iF; Opcional para la C1030/C1028)

Cant. de Líneas de Conexión: 1 (Máxima)

Velocidad del 33.6 Kbps

Módem:

Método de Compresión: MH, MR, MMR, JBIG

Tamaño de Envío/Registro: De Mediacarta a Legal

## Otros Accesorios Opcionales

- Gabinete Tipo A<sup>††</sup>
- Auricular J1<sup>†††</sup>
- Kit de Impresión de Código de Barras C1<sup>▲</sup>
- Lector de Tarjetas E1<sup>▲▲</sup>
- Kit Accesorio del Lector de Tarjetas F1
- Kit de Etiquetas Braille E1
- Módulo de Impresión Segura Sin Servidor<sup>▲▲▲</sup>

\* De 17 a 34 lb (de 64 a 128 g/m<sup>2</sup>) al copiar originales con tamaños más chicos que LTR/A4.

\*\* De 17 a 28 lb (de 64 a 105 g/m<sup>2</sup>) al copiar originales con tamaños más chicos que LTR/A4.

† Tarjetas de memoria que se pueden insertar en la ranura mediante un adaptador.

†† La Unidad de Alimentación por Casete AB1 y el Gabinete Tipo A no se pueden instalar al mismo tiempo.

††† Requiere las capacidades de fax para su uso.

▲ C1030 requieren el Kit de Impresión PCL AK1.

▲▲ Para la instalación, requiere el Kit Accesorio del Lector de Tarjetas F1.

▲▲▲ Disponibilidad retrasada.

Canon Mexicana S. de R.L. de C.V. Torre Altiva, Blvd. M. Ávila Camacho No.138. PB y Pisos 15,16,17. Col. Lomas de Chapultepec. Del. Miguel Hidalgo, México D.F., C.P.11000.

ISO 9001:2000

Ventas e informes: canonisg@cusa.canon.com

www.canon.com.mx

Como un Socio ENERGY STAR<sup>®</sup>, Canon U.S.A., Inc. ha determinado que estos productos cumplen con los lineamientos de ENERGY STAR para el consumo eficiente de energía. ENERGY STAR y la marca ENERGY STAR son marcas registradas de Estados Unidos de América. CANON, IMAGERUNNER y el logotipo GENUINE son marcas registradas de Canon Inc. en los Estados Unidos de América y también pueden ser marcas de fábrica o marcas registradas en otros países. iW es una marca de fábrica de Canon Inc. en ciertos países. IMAGEANYWARE es una marca de fábrica de Canon. Todos los demás nombres de productos y marcas a los cuales se hace referencia son marcas de fábrica de sus respectivos propietarios y se reconocen en el presente documento. Es posible que algunas opciones no estén disponibles en este momento; por favor, consulte la disponibilidad. Las especificaciones y la disponibilidad podrían cambiar sin previo aviso.

©2010 por Canon Latin America, Inc. Todos los derechos reservados.

Las leyes federales prohíben copiar ciertos documentos. Quienes infrinjan la ley pueden estar sujetos a sanciones. Le recomendamos que consulte con su propio asesor jurídico. Canon Latin America, Inc., Canon U.S.A., Inc. y Canon Canada, Inc. tienen la intención de cooperar con las agencias encargadas de hacer cumplir la ley en referencia a reclamaciones que surjan debido a reproducciones no autorizadas.

