

# Canon

 **imageRUNNER**  
ADVANCE

## C2230 / C2225

**Soluciones  
para oficinas**

Impresora multifuncional

Diseño compacto

Color/blanco y negro



**Simplemente avanzada.**



**imageRUNNER**

ADVANCE

**C2230 / C2225**

Diseñada para

**Los grupos de trabajo  
ocupados que requieren  
un flujo de trabajo eficaz  
en un espacio compacto**

**Características estándar**

**Copiado/impresión/envío**

**Color/blanco y negro**

**Impresión hasta 30 ppm (B/N, Color); Carta**

**Hasta 12" x 18"**

**De Bond de 17 lb a Cover de 80 lb**

**Capacidad máxima de 2,270 hojas**

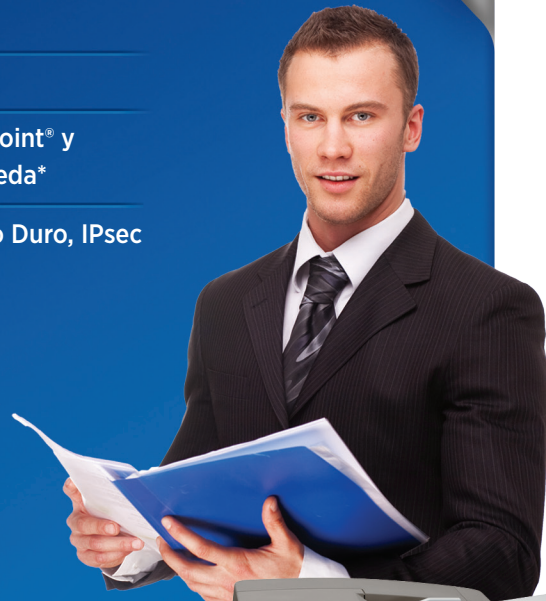
**Escaneo hasta 51 ipm**

**Opciones flexibles de acabado en línea**

**Escaneo directo hacia Microsoft® PowerPoint® y  
los formatos PDF que Permiten la Búsqueda\***

**Bloqueo y Borrado de la Unidad de Disco Duro, IPsec**

\* Escaneo directo hacia Microsoft PowerPoint (OOXML) y PDF que permite la búsqueda son estándares en los modelos de 120V y opcionales en los modelos de 230V.



# Simplemente avanzada.

La Serie imageRUNNER ADVANCE C2200 brinda un flujo de trabajo eficaz en un espacio pequeño para ayudar a que los grupos de trabajo, las sucursales y los negocios pequeños trabajen más rápido e inteligentemente. Los procesos de negocios se integran perfectamente y una experiencia de usuario automatizada permite lograr un alto rendimiento y productividad. Desde todos los puntos de vista, estos modelos son simplemente avanzados.



## Centrada en las personas

Una interfaz fácil de usar y excepcionalmente intuitiva coloca en sus manos el acceso a todas las funciones, ya sea desde el dispositivo o desde su escritorio.



## Cooperativa

Trabaje mejor en equipo: sus equipos tendrán la capacidad de acceder y aprovechar las capacidades de otros dispositivos imageRUNNER ADVANCE conectados en su red.



## Móvil

Aun cuando está en movimiento, usted tiene el control. Imprima desde una computadora portátil, "tablet" o teléfono inteligente hacia un sistema imageRUNNER ADVANCE.



## Habilitada con funciones en la nube

Un toque de un botón en la interfaz de usuario le permite acceder, escanear hacia ciertas aplicaciones en la nube e imprimir directamente desde ellas.



## Seguridad

Las soluciones de varios niveles protegen la información confidencial y, con ciertas opciones, ayudan al cumplimiento de la seguridad.



## Conectada

La tecnología avanzada y las aplicaciones empresariales expansivas trabajan perfectamente con su dispositivo para entregar resultados excepcionales.





# Diseño centrado en el usuario. Fácil de operar.

La serie imageRUNNER ADVANCE C2200 permite que cada usuario logre las tareas rápida y eficazmente. Además, estos sistemas están listos para personalizarse, lo cual brinda una productividad mejorada para el flujo de trabajo diario.

## Una interfaz inteligente e intuitiva

La Serie imageRUNNER ADVANCE C2200 se diseñó pensando en usted. Con un rango impresionante de características que se pueden personalizar, fáciles de usar y automatizadas, la plataforma de la imageRUNNER ADVANCE les permite a los usuarios trabajar más rápido e inteligentemente. La pantalla TFT de alta resolución, a todo color y de 7" brinda una claridad excepcional.



### Dos menús

Presione la tecla del Menú Principal para tener acceso instantáneo a las funciones listas para el negocio. Combine y acceda a las tareas rutinarias y a los flujos de trabajo mediante el Menú Rápido.



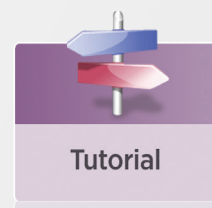
### Opciones personalizadas

Organice los botones en la pantalla para adaptarlos a su estilo de trabajo, estableciendo su cantidad, tamaño y diseño. Incluso, despliegue sus propios gráficos como un fondo de pantalla.



### Lista para la Web

Vea páginas web directamente desde el panel de control del dispositivo. Solo ingrese una URL para navegar por las páginas. Imprima fácilmente las páginas Web y los PDF en línea.



### Manual de instrucciones útiles

Acceda rápidamente a las instrucciones paso a paso sencillas desde la interfaz de usuario.





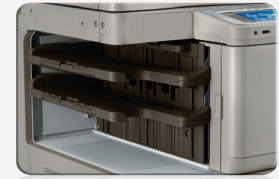
Fácil acceso al tóner



Acceso al papel mediante un botón



Teclado USB



Finalizador Interno

## Diseñada para la facilidad

Aun con su tamaño compacto, la Serie imageRUNNER ADVANCE C2200 es grande respecto a sus características fáciles de usar, que incluyen una pantalla que se puede inclinar, botellas de tóner fáciles de reemplazar, gavetas de papel que se abren con el toque de un botón y un teclado USB opcional.

## Diseñada para adaptarse

Este diseño compacto está listo para ajustarse a los espacios pequeños gracias a innovaciones tales como la tecnología de transferencia vertical del tóner de Canon que ahorra espacio y la disponibilidad de un finalizador engrapador interno que le brinda una salida con calidad profesional, sin añadir más espacio.



## Diseñada para la adaptabilidad

Estos sistemas inteligentes le ayudan a lograr sus metas presentes y futuras. Con la capacidad de integrar perfectamente las soluciones de hardware y de software, la Serie imageRUNNER ADVANCE C2200 le permite personalizar las aplicaciones para satisfacer las necesidades cambiantes de su organización. Además, es altamente flexible, de manera que puede fácilmente agregarlas o actualizarlas en su sistema con la rápida implementación de las configuraciones y de las aplicaciones en su empresa.



## Conveniencia para usos misceláneos

Fácil de escanear o imprimir hacia/desde un dispositivo portátil de memoria USB. Navegue entre las carpetas y cambie el nombre de archivos. Incluso, amplíe las opciones de conectividad para incluir los medios de memoria, como una tarjeta SD o una tarjeta CompactFlash.



## Una experiencia familiar

Los usuarios dominarán rápidamente los modelos de la Serie imageRUNNER ADVANCE C2200 o cualquier otro dispositivo imageRUNNER ADVANCE. Además de sus características fáciles de usar, Canon incorpora la uniformidad a través de toda la línea, ya que todos los modelos usan el mismo software controlador de impresión y una interfaz de usuario familiar y lista. Eso significa menos carga para los recursos de IT.



# Optimice la conectividad. Aproveche su grupo de dispositivos.

Compacta pero poderosa, la serie imageRUNNER ADVANCE C2200 es un centro de comunicaciones digitales altamente efectivo que integra las aplicaciones empresariales y se conecta a la nube, se vincula con otros dispositivos en su grupo y le brinda la libertad de trabajar eficazmente en cualquier momento y lugar.

## En movimiento

En un mundo cada vez más móvil, las personas necesitan la capacidad de trabajar remotamente mientras mantienen su productividad. Ahora, Canon brinda las soluciones avanzadas que ayudan a mantener el flujo de trabajo sin esfuerzo desde donde se encuentre.



### Dispositivos móviles

Imprima desde su computadora portátil, "tablet" iPad® y teléfono inteligente iPhone® o BlackBerry® y escanee hacia ellos. Acceda a un dispositivo imageRUNNER ADVANCE para recuperar su trabajo.



### Cloud Portal

Obtenga un acceso rápido a ciertas aplicaciones basadas en la nube directamente desde su dispositivo imageRUNNER ADVANCE. Acceda o envíe los documentos directamente desde la nube.

## Amplias soluciones de impresión

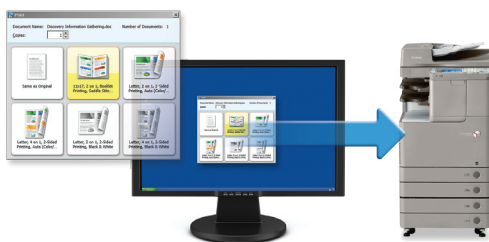
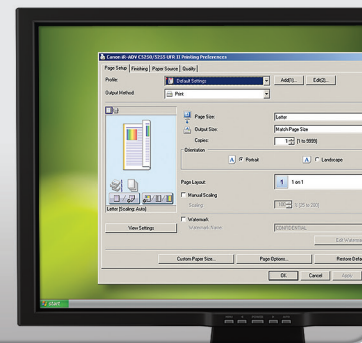
### Opciones de impresión

La tecnología de impresión de alta velocidad UFR II, propiedad de Canon, viene estándar con estos modelos. Los accesorios tales como Adobe® PostScript® 3™ y PCL5c/6, también son compatibles.

### Control

La Herramienta de Configuración del Software Controlador de Impresión de Canon le permite establecer configuraciones por omisión específicas y perfiles personalizados.

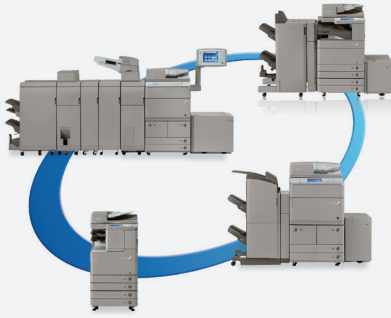
Usted puede controlar los costos y mejorar la seguridad al implementar características tales como la permisión de la impresión segura y en blanco y negro solamente.



## Directo desde su PC

Disfrute de un control y de una conveniencia aun mayor directamente desde su PC. Use la nueva Herramienta de Impresión Rápida de la imageRUNNER ADVANCE para imprimir, enviar por fax, ver en vista previa y convertir archivos a formatos PDF, así como también, controlar el estado de su sistema: todo sin la necesidad de abrir una aplicación. La aplicación imageRUNNER ADVANCE Desktop le permite administrar y preparar los documentos, combinar varios formatos, ver en vista previa los archivos y seleccionar las funciones de acabado.

## Fácil colaboración



### Conectividad entre dispositivos

La Serie imageRUNNER ADVANCE C2200 le permite conectarse con otros modelos en red para una verdadera integración de grupo de dispositivos. Esto aprovecha las características que incluyen el uso compartido de archivos desde las carpetas del Buzón Avanzado de otros dispositivos imageRUNNER ADVANCE de Canon, el acceso a las libretas de direcciones remotas y más.



### Impresión avanzada en cualquier ubicación

Esta solución sin servidor le permite imprimir hacia un sistema imageRUNNER ADVANCE conectado que tenga la funcionalidad de Buzón Avanzado. Una vez que se conecta convenientemente y con seguridad a cualquier dispositivo, usted puede ver y recuperar sus trabajos de impresión.



### Capacidades mejoradas de fax

Estos modelos aceptan hasta dos líneas de fax y tienen la capacidad de aprovechar la función de fax de otro modelo imageRUNNER ADVANCE en la misma red. La característica de Reenvío de Trabajos dirige automáticamente los facsímiles entrantes hacia otros destinos, usuarios o sistemas.



## Escanee, almacene y distribuya

Usted puede fácilmente guardar, almacenar y acceder a sus documentos escaneados desde varias ubicaciones que incluyen los medios de memoria externos u otra ubicación en red. Además, usted puede distribuir los documentos escaneados hacia varios destinos, que incluyen las direcciones de correo electrónico, los faxes y las carpetas en red, todo en un solo paso. Escanee los documentos directamente hacia Microsoft PowerPoint® o hacia un formato de PDF que permite la búsqueda, así como también hacia PDF/XPS de Alta Compresión, Adobe PDF Reader Extensions, PDF/A y PDF Encriptado.



## Integre su procesamiento de imágenes con las aplicaciones empresariales

Una nueva tecnología de software intermedio basada en la Arquitectura Orientada al Servicio (SOA, por su sigla en inglés), vincula las aplicaciones empresariales, tales como Oracle® y SAP®, con los sistemas de Administración Relacionada con el Cliente (CRM, por su sigla en inglés), como Salesforce.com®, el sistema ECM y muchos otros. Usted también puede conectar sus procesos que requieren muchos documentos con estas aplicaciones. El flujo de trabajo automático agiliza los procesos de negocios complejos y ofrece un fácil acceso a la información, lo cual ahorra tiempo y dinero.





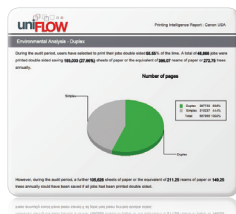
# Seguridad poderosa. Administración centralizada.

En el mundo actual conectado en red, usted necesita un mayor control de sus recursos y datos. La Serie imageRUNNER ADVANCE C2200 brinda exactamente eso, con la capacidad de configurar un sistema, asegurar la información y dar seguimiento a los recursos, todo al alcance de sus manos.



## Control poderoso

Las herramientas de administración del dispositivo de Canon le ayudan a mantenerse a cargo en cada paso, directamente desde su escritorio o a través de la nube. Instale y reemplace fácilmente los dispositivos, migre las configuraciones y los datos hacia dispositivos nuevos y distribuya las aplicaciones y las configuraciones en toda la red. Controle un solo dispositivo con la RUI o todo un grupo de dispositivos con imageWARE Enterprise Management Console e incluso reciba alertas cuando es necesario reemplazar los suministros o solicitar servicio.



## Maximice sus recursos

Estos sistemas ofrecen herramientas avanzadas para ayudarle a dar seguimiento, administrar e influenciar el comportamiento del usuario. Soluciones, tales como uniFLOW, analizan la salida del color, motivan la impresión bilateral y distribuyen los costos por departamento, proyecto o cliente. Envíe los trabajos hacia el dispositivo más rentable y obtenga las alertas cuando los suministros están bajos.



## Datos seguros

Desde la instalación hasta el retiro, esta serie ofrece soluciones de varios niveles para proteger la información y respaldar el cumplimiento de la seguridad. El Borrado de la HDD, una característica estándar, borra las imágenes latentes después de cada tarea. Un circuito integrado de seguridad con hardware a prueba de alteraciones protege las contraseñas y las llaves de encriptación. IPsec protege los datos a medida que navegan por la red. La Encriptación de Datos de la HDD opcional ayuda a proteger la información aun después de la remoción del disco duro.



## Autenticación segura

Con la necesidad de mantener los datos seguros, los grupos de trabajos ocupados apreciarán el entorno de impresión sin servidor de la Serie imageRUNNER ADVANCE. Los usuarios pueden imprimir desde cualquier parte dentro de la red hacia cualquier dispositivo conectado mediante la autenticación de acceso, lo cual ayuda a evitar que los documentos impresos queden desatendidos.

## Características de seguridad

### Seguridad de los documentos

- Bloqueo de Escaneo de Documentos y Seguimiento
- Integración con Adobe® LiveCycle® Rights Management ES2.5
- Impresión Segura Encriptada
- Sello de Agua/Sello de Agua Seguro
- Numeración de Juegos de Copias
- PDF Encriptado
- PDF con Firma Digital
- Reenvío de Faxes
- Confirmación de Destino de Fax

### Seguridad del servidor de correos

- Autenticación POP antes que SMTP
- Autenticación SMTP

### Seguridad de la red

- Filtro de Dirección IP/MAC
- Filtro de Puerto
- Encriptación SSL
- Activación/Desactivación de Aplicaciones de Red
- Activación/Desactivación del Puerto USB
- Restricción de Destino
- IPsec
- IEEE802.1X (Alambrado/Inalámbrico)

### Seguridad del dispositivo

- Certificación IEEE2600.1\*

### Seguridad de datos

- Bloqueo de la HDD
- Módulo de Plataforma Confiable
- Borrado e Inicialización de Datos de la HDD
- Encriptación de la HDD
- Ocultar Bitácora de Trabajos
- Unidad de Disco Duro Extraíble

### Seguridad de la auditoría/registro

- Autenticación de imageWARE Secure Audit Manager
- Sistemas de ID de Departamento y de Tarjetas de Control
- Conexión a Nivel de Dispositivo (SSO-H)
- Sistema de Administración de Acceso (AMS)
- Conexión a Nivel de Función mediante AMS
- Envío Autorizado
- Autenticación de la Tarjeta Inteligente

Nota: Algunas características podrían ser opcionales

\* No está disponible al momento del lanzamiento.



# Operación fiable. Resultados impresionantes.

Produzca documentos rápida y fácilmente con calidad profesional. La Serie imageRUNNER ADVANCE C2200 brinda una calidad atractiva en un diseño compacto: todo con el rendimiento fiable que espera de Canon.



## Resultados sobresalientes

Los modelos de la Serie imageRUNNER ADVANCE C2200 le brindan la capacidad de imprimir documentos de alta calidad sin importar el tamaño de su operación. Las propuestas, los informes, los folletos y los contratos se destacan por sus colores brillantes o por su nitidez en la impresión en blanco y negro. El accesorio de finalizador de folletos le permite crear documentos engrapados y doblados de alta calidad. Además, el finalizador interno le brinda una capacidad de engrapado hasta 50 hojas, sin necesitar un espacio físico adicional.

## Mucho tiempo productivo

Canon incorpora la fiabilidad propia de la marca en cada modelo de la Serie imageRUNNER ADVANCE. Las notificaciones del estado lo mantienen un paso adelante de los acontecimientos y el acceso a las botellas de tóner es fácil. La botella de tóner de desperdicio está lista para que el usuario la reemplace, lo cual minimiza aun más el tiempo improductivo. Si no se encuentra disponible el papel correcto para un trabajo, el sistema empieza el próximo trabajo sin demora. Además, con el acceso a la más reciente tecnología y a las actualizaciones sencillas y fáciles, usted puede procesar sus trabajos, lo cual le brinda más tiempo para dedicarle a otras áreas del negocio.

## Operación poderosa

Realice múltiples tareas simultáneamente con la velocidad que su trabajo exige. Estos modelos tienen dos procesadores dedicados que trabajan en conjunto para lograr varias tareas simultáneamente. El modo de Inicio Rápido minimiza el tiempo de inicio, de manera que los dispositivos inicien rápidamente para mantener la sorprendente eficiencia.

## Soluciones diseñadas e integradas

Con su brillante arquitectura, la Serie imageRUNNER ADVANCE C2200 ofrece una verdadera personalización, lo cual le permite reunir, organizar y diseminar la información de modo que cumpla con sus desafíos únicos. La plataforma innovadora MEAP® de Canon le permite desarrollar soluciones personalizadas para cumplir con las necesidades de flujos de trabajo específicas. Además, los nuevos niveles de compatibilidad de los conectores y vínculos mejoran la comunicación con los sistemas existentes así como con aquellos que usted pueda adquirir en el futuro.





# Compromiso firme. Soluciones ecológicas.

La serie imageRUNNER ADVANCE 2200 incorpora soluciones innovadoras y ecológicas que ayudan a mantener la operación eficiente de su negocio mientras ayudan a reducir su impacto ambiental.



## Un estilo de trabajo responsable

Canon sabe que el mundo y el entorno de trabajo necesitan de un flujo de trabajo más ecológico y la Serie imageRUNNER ADVANCE C2200 ofrece precisamente eso. Ahora usted puede perfectamente compartir y distribuir los documentos digitales y ver previamente los archivos para realizar los cambios antes de la impresión, lo cual reduce el uso de papel y de tóner. Los software controladores de impresión se configuran en modo bilateral de forma predeterminada, lo cual impulsa la impresión bilateral para reducir el desperdicio. Con la impresión segura, los documentos se envían hacia un dispositivo, pero no se imprimen hasta introducir una contraseña, lo cual reduce aun más el desperdicio.



## Diseño ecológico

Canon está haciendo una diferencia a través del pensamiento ecológico creativo. Estos modelos utilizan ciertos componentes fabricados con 100% plástico reciclado proveniente de productos desechados. Las tecnologías ecológicas innovadoras de Canon también incluyen plástico basado en biomaterial, un componente derivado de las plantas que reemplaza a ciertas partes plásticas hechas a base de petróleo.

## Una estrategia clara

### Consumo de energía más eficiente



Desde su interior, la Serie imageRUNNER ADVANCE C2200 está diseñada para consumir energía de forma eficiente y para brindar un rendimiento estelar. La combinación de nuestras tecnologías de fijación y el tóner pQ ayuda al bajo consumo general de energía al minimizar los requisitos y reducir el uso de energía durante el calentamiento y el Modo Preparado. Con la inclusión de tecnologías avanzadas en cada modelo, la Serie cumple con los lineamientos de ENERGY STAR®.

### Reducción de la contaminación



Todos los proveedores deben cumplir con la estricta política de Compra Ecológica y con los términos ambientales de Canon. Esto contribuye a que Canon sobrepase los más estrictos estándares globales establecidos por la Directriz RoHS de la Unión Europea, que restringen el uso de ciertas sustancias peligrosas.

### Reducción de las emisiones de CO<sub>2</sub>



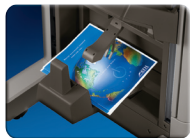
Mediante el Sistema de Evaluación del Ciclo de Vida (LCA, por su sigla en inglés), Canon ha disminuido sus emisiones de CO<sub>2</sub> al enfocarse en cada etapa del ciclo de vida del producto, incluyendo la fabricación, el uso de energía y la logística.

Estos productos están diseñados con menos embalaje para ser los más pequeños y livianos en su clase. Tienen el propósito de hacer que el transporte sea más eficiente.



# Agregue accesorios para aumentar la productividad

## Opciones de acabado



### A Finalizador de Folletos M1

- Dos bandejas, capacidad de 3,000 hojas
- Engrapado en esquina y engrapado doble hasta 50 hojas.
- Creación de folletos hasta 16 hojas



### Finalizador Interno F1

- Capacidad de 750 hojas\*
- Engrapado en esquina y engrapado doble hasta 50 hojas.



### Finalizador Engrapador M1

- Dos bandejas, capacidad de 3,000 hojas
- Engrapado en esquina y engrapado doble hasta 50 hojas.

### Otras opciones de acabado

#### Bandeja Interna de Dos Vías F1

- C **Bandeja de Copiado J1**
- Bandeja Adicional del Finalizador Interno A1**



## Opciones de alimentación de papel

### B Unidad de Alimentación por Casete AFI

- Dos casetes con capacidad de 550 hojas
- De Bond de 17 lb a Cover de 80 lb
- Acepta hasta 12" x 18"



### Accesorio para Alimentación de Sobres Accesorio D1

- Capacidad de 50 hojas
- Acepta COM10 Núm. 10, Monarch, DL, ISO-C5

### Otras opciones de alimentación de papel Tipo de Gabinete D1

## Opciones de impresión\*\*

Kit de Impresión PCL AT1

Kit de Impresión PS AT1

Kit de Impresión Directa H1 (para PDF/XPS)

## Opciones de seguridad

Juego de Características de Seguridad para Universal Send D1

Kit de Firma Digital del Usuario para Universal Send C1

Impresión Segura Encriptada D1

Sello de Agua Seguro B1

Kit de Bloqueo de Escaneo de Documentos B1

Kit de Encriptación de Datos en la HDD C1

Kit de la HDD Extraíble AE1

## Opciones de accesibilidad

Kit de Software para el Operador Remoto B1

Kit de Operación por Voz C2

Kit de Guía por Voz F2

Kit de Etiquetas Braille F1

Manija de Accesibilidad del ADF A1

\* Capacidad de 350 hojas cuando se instala la Bandeja Adicional A1.

\*\*UFR II estándar.

Nota: Para ver más accesorios y especificaciones, refiérase al reverso de la página.

## Unidad Principal

Panel de Operación: Pantalla TFT a todo color WVGA de 7"

### Memoria

Estándar: 2 GB de RAM  
Máxima: 2 GB de RAM

### Unidad de Disco Duro

Estándar: 80 GB  
Máxima: 80 GB

### Conexión de Interfaz de Red

Estándar: 10/100Base-TX, 1000Base-TX  
Opcional: LAN Inalámbrica (IEEE 802.11x mediante un adaptador de otro fabricante)

### Otras Interfaces

Estándar: USB 2.0 (Anfitrión) x 2, USB 2.0 (Dispositivo)  
Opcional: Puerto del dispositivo (USB 2.0 [Anfitrión] x 2), Interfaz Serial, Interfaz de Control de Copiado

### Velocidad de Copiado/Impresión (B/N/Color, Carta)

**C2230:** Hasta 30/30 ppm  
**C2225:** Hasta 25/25 ppm

### Tiempo de Salida de la Primera Copia (Carta)

B y N: 5.9 segundos, color: 8.9 segundos

### Fuentes de Papel (Bond de 20 lb)

Estándar: Un Casete de Papel para 520 hojas  
Un Casete de Papel para 550 hojas  
Alimentador Manual Múltiple para 100 hojas  
Máxima: 2,270 hojas

### Capacidad de Salida de Papel (Bond de 20 lb)

Estándar: 250 hojas (Bandeja Interna)  
Máxima: 3,000 hojas (con el Finalizador Engrapador o el Finalizador de Folletos)

### Tamaños de Salida del Papel

Casete 1: 11" x 17", Carta, Executive  
Casetes 2/3/4: 12" x 18", 11" x 17", Legal, Carta, Carta R, Mediacarta R, Executive, Tamaño Personalizado (de 5 1/2" x 7 1/8" a 12" x 15 3/8")  
Alimentador Manual: 12" x 18", 11" x 17", Legal, Carta, Carta R, Mediacarta R, Mediacarta R, Executive, Tamaño Personalizado (de 3 7/8" x 5 1/2" a 12 5/8" x 18")  
Múltiple: Accesorio para Alimentación de Sobres (COM10 Núm.10, Monarch, DL, ISO-C5) Kit de Accesorio para Alimentación de Papel Tipo Ficha\*

### Pesos Aceptables de Papel

Casete 1: Bond de 17 lb a 32 lb (de 64 a 120 g/m<sup>2</sup>)  
Casetes 2/3/4: De Bond de 17 lb a Cover de 60 lb (de 64 a 163 g/m<sup>2</sup>)  
Alimentador Manual: De Bond de 17 lb a Cover de 80 lb (de 64 a 220 g/m<sup>2</sup>)  
Múltiple: De Bond de 17 lb a Cover de 80 lb (de 64 a 220 g/m<sup>2</sup>)

### Tiempo de calentamiento

Desde la energización: 34 segundos  
Desde el Modo Dormir: 10 segundos  
Modo de Inicio Rápido: 7 segundos\*\*

### Requisitos de Energía/Enchufe

120 V CA, 60 Hz, 7.5 A/NEMA 5-15P

### Dimensiones (Al. x An. x Pr.)

36 1/2" x 22 1/4" x 26 3/4" (928 mm x 565 mm x 680 mm)

### Espacio de instalación (An. x Pr.)

33 3/8" x 26 3/4" (846 mm x 680 mm)

### Peso

Aprox. 198 lb (90 kg) †

### Tóner (Rendimiento estimado con una cobertura del 5%)

Negro: 23,000 imágenes, Color (C,M,Y): 19,000 imágenes

## Alimentador de Documentos

### Método de Escaneo

Alimentador Automático de Documentos Bilaterales

### Originales Aceptables

Tamaño de 11" x 17", Legal, Carta, Carta R, Mediacarta o  
Papel: Mediacarta R

### Velocidad de Escaneo (B y N/Color; Carta)

Unilateral: Hasta 51/51 ipm (300 ppp)/  
Hasta 30/30 ipm (600 ppp)  
Bilateral: Hasta 19/19 ipm (300 ppp)/  
Hasta 13/13 ipm (600 ppp)

### Capacidad de Papel (Bond de 20 lb)

50 hojas

## Especificaciones de Impresión

Resolución del Mecanismo: 1200 x 1200 ppp ††

### Compatibilidad con PDL

Estándar: UFR II  
Opcional: PCL 5c, PCL 6, Adobe PS 3

### Sistemas Operativos compatibles con el Software Controlador de Impresión

UFR II, PCL 5c/6, Adobe PS 3:  
Windows® (XP/Windows Vista®/7), Windows Server (2003/2008/Windows 2008), Windows Terminal Servers, Microsoft® Clustering Server, Citrix, Macintosh® (OS X 10.2.8 o posterior, UFR II y PS 3 solamente), VMware, SAP (PS y PCL solamente)

### Compatibilidad con la Impresión Directa

Estándar: TIFF, JPEG  
Opcional: PDF, EPS †††XPS\*

## Especificaciones de Universal Send

### Método de Envío:

Correo Electrónico, I-Fax, Servidor de Archivos (FTP, SMB, WebDAV), Fax Super G3 (Opcional)

### Protocolo de Comunicación

Archivo: FTP (TCP/IP), SMB (TCP/IP), WebDAV  
Correo electrónico/  
I-Fax: SMTP, POP3, I-FAX (Simple, Completo)

### Formatos de Archivo

Estándar: TIFF, JPEG, PDF, PDF (Compacto), PDF (Aplicar Política), PDF (Optimizar para Web), PDF/XPS (OCR), PDF/A-1b, XPS, XPS (Compacto), OOXML (OCR) (.pptx)  
Opcional: PDF (Trazado y Alisamiento), PDF (Encriptado), PDF/XPS (Firma Digital), PDF (Reader Extensions)

## Especificaciones de Fax

Cantidad Máxima de Líneas de Conexión: 2

### Velocidad del Módem

Super G3: 33.6 Kbps  
G3: 14.4 Kbps

Método de Compresión: MH, MR, MMR, JBIG

Tamaño de Envío o Registro: De mediacarta a 11" x 17"

## Especificaciones de Almacenamiento

### Medios de Memoria

Estándar: Memoria USB  
Opcional: SD, SDHC, CompactFlash, Memory Stick, Microdrive

## Especificaciones de Seguridad

### Estándar

Administración de ID de Departamento, Acceso Único H, Sistema de Administración de Acceso (Conexión a Nivel de Función y Dispositivo), Impresión Segura, Módulo de Plataforma Confiable, IPv6, Características de Restricción (Restricción de la Función de Envío, Restricción de Direcciones Nuevas en la Libreta de Direcciones), Comunicación SSL Encriptada, SNMPv1/v3, Filtro de Puerto de Dirección MAC/IP, Autenticación SMTP, Autenticación POP antes de SMTP, Inicialización de la HDD (hasta 9x), Borrado de la HDD (hasta 3x), Bloqueo de la HDD, IPsec, Integración con Adobe LiveCycle® Rights Management ES2.5

\* Solo se puede configurar en el Casete 2. No se puede instalar el Accesorio para Alimentación de Sobres y el Accesorio para Alimentación de Papel Tipo Ficha al mismo tiempo.

\*\* Si se activa "Quick Startup Settings for Main Power" (Configuraciones de Inicio Rápido para la Energía Principal), toma siete segundos hasta que esté disponible la operación de la tecla en la pantalla de panel táctil después de activar la energía principal.

† Incluye los consumibles.

†† La velocidad de impresión disminuirá con 1200 x 1200 ppp.

††† EPS solo se puede imprimir directamente desde la Interfaz Remota de Usuario.

\* XPS no puede imprimirse directamente desde el Software de Acceso a Web.

NOTA: Es posible que algunos accesorios necesiten de equipo adicional o sean prerrequisitos para otras opciones. Algunos accesorios no pueden instalarse simultáneamente. Comuníquese con su Distribuidor Autorizado de Canon para obtener más información.

Como Socio ENERGY STAR, Canon U.S.A., Inc. ha determinado que estos productos cumplen con los lineamientos de ENERGY STAR para el consumo eficiente de energía. ENERGY STAR y la marca ENERGY STAR son marcas registradas en los Estados Unidos de América. Canon, imageRUNNER, MEAP y el logotipo de GENUINE son marcas registradas de Canon Inc. en los Estados Unidos de América y también pueden ser marcas registradas o marcas de fábrica en otros países. imageWARE es una marca registrada de Canon U.S.A., Inc. en los Estados Unidos de América y es una marca de fábrica de Canon Inc. en otros países. imageANYWARE es una marca de fábrica de Canon. Todos los demás nombres de productos y marcas a los cuales se hace referencia son marcas de fábrica de sus respectivos propietarios y se reconocen en el presente documento. Las especificaciones y la disponibilidad podrían cambiar sin previo aviso. Los productos no se fabrican para su uso en espacios al aire libre, tal representación es solo para propósitos artísticos. Los productos se muestran con accesorios opcionales. Es posible que algunas opciones no estén disponibles en este momento; consulte la disponibilidad. Todas las imágenes de las impresiones son simuladas. Canon U.S.A. no brinda asistencia ni consultoría jurídica, incluyendo sin limitaciones las leyes Sarbanes Oxley, HIPAA, GLBA, Check 21 o la Ley Patriótica de los Estados Unidos de América. Cada cliente debe tener su propio asesor jurídico capacitado para determinar la conveniencia de una solución en particular en cuanto al cumplimiento de las leyes y regulaciones establecidas.

©2012 Canon U.S.A., Inc. Todos los derechos reservados.

Las leyes federales prohíben copiar ciertos documentos. Quiénes infrinjan la ley pueden estar sujetos a sanciones. Le recomendamos que consulte con su propio asesor jurídico. Canon U.S.A., Inc. y Canon Canada, Inc. tienen la intención de cooperar con las agencias encargadas de hacer cumplir la ley en referencia a las reclamaciones que surjan debido a las reproducciones no autorizadas.

0173W610



**Canon**  
image*ANYWARE*

Canon Mexicana S. de R.L. de C.V.  
Torre Alta  
Bldv. M. Ávila Camacho, No. 138  
PB, pisos 15, 16 y 17  
Col. Lomas de Chapultepec,  
Del. Miguel Hidalgo, C.P. 11000, México D.F.  
Centro de soporte a clientes: 5249-4906  
Ventas e informes: canonisg@cusa.canon.com  
www.canon.com.mx

