

Canon

imageRUNNER
ADVANCE

8205 / 8295 / 8285

Soluciones para los Departamentos
de Reproducción Centralizados
de Producción de Menor Volumen

Alta velocidad, alto volumen

Copiado e impresión en blanco y negro

Escaneo en color



Simplemente avanzada.

Diseñado para

**Entornos de alto volumen
que exigen la máxima
eficiencia**

Características estándar

Copiado/impresión/envío/almacenamiento

Copiado e impresión en B y N

Escaneo y envío en color

Impresión de hasta 105 ppm (Carta)

Hasta 1200 x 1200 ppp

Hasta 13" x 19 1/4" (330.2 mm x 488.95 mm)

Capacidad máxima de 7,700 hojas

Opciones avanzadas de acabado en línea

Opciones versátiles de manejo de papel

Bloqueo y borrado de la Unidad de Disco Duro, IPsec



Simplemente avanzada

Presentamos la Serie imageRUNNER ADVANCE 8200, un centro de soluciones para las comunicaciones digitales que brinda un flujo de trabajo simplificado, realmente integrado. Estos modelos automatizan cada parte del proceso de producción para ayudar a maximizar la productividad y mejorar la rentabilidad. Desde todos los puntos de vista, estos modelos son simplemente avanzados.



Productiva

Velocidad asombrosa, operación continua y características automatizadas que le permiten hacer mucho más en muy poco tiempo.



Versátil

Realice una amplia gama de trabajos con un avanzado manejo del papel, capacidades flexibles de acabado y soluciones inteligentes de edición de documentos.



Centrada en las personas

Una interfaz fácil de usar y excepcionalmente intuitiva pone en sus manos el acceso a todas las funciones, ya sea desde el dispositivo o en su escritorio.



Conectada

La tecnología avanzada y las variadas aplicaciones empresariales trabajan perfectamente con su dispositivo para entregar resultados excepcionales.



Habilitada con funciones en la nube*

El toque de un botón en la interfaz de usuario le permite acceder y escanear hacia ciertas aplicaciones en la nube o imprimir directamente desde ellas.

*No está disponible al momento del lanzamiento.



Móvil

Aun cuando esté en movimiento, usted tiene el control. Imprima desde un teléfono inteligente, un dispositivo "tablet" o una computadora portátil hacia su imageRUNNER ADVANCE.



Fácil de operar. Calidad excepcional.

Con sorprendente velocidad, operación intuitiva y fiabilidad sin precedentes, la Serie imageRUNNER ADVANCE 8200 de Canon realiza las impresiones sobresalientes que requieren las oficinas de alto volumen, las instalaciones de reprografía y los negocios de impresión pagada.

Mucho tiempo productivo

Con partes durables y una gama de características automatizadas, los sistemas imageRUNNER ADVANCE 8200 mantienen la operación en movimiento.



Tiraje continuo

Con las notificaciones remotas cuando el inventario de suministros está bajo, usted siempre estará preparado. Incluso, es posible reabastecer el tóner y el papel durante el funcionamiento sin necesidad de interrumpir el trabajo.

Fiabilidad a largo plazo

Usted puede contar con una operación prácticamente sin interrupciones. La supervisión remota del servicio y el envío automatizado hacen que su sistema trabaje eficazmente. Con un rendimiento excepcionalmente alto de hasta seis millones de impresiones, el Tambor de Silicio Amorfo está diseñado para los entornos de alto volumen y para ofrecer una mayor duración. Esto significa menos llamadas de servicio y más productividad.

Flujo de escaneo productivo

Un nuevo alimentador ayuda a lograr mayor productividad. Con una bandeja que se eleva más rápido, los documentos entran con más rapidez y avanzan hacia el proceso de escaneo.

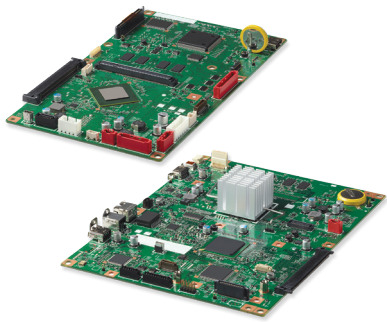
Manejo del papel eficaz

La capacidad de papel de hasta 7,700 hojas (Carta) garantiza que los trabajos largos puedan ejecutarse sin tener que reabastecer el papel. Si el tamaño de papel o el material correcto no está disponible temporalmente, el sistema puede mantener dicho trabajo en la cola y empezar el próximo trabajo sin demoras. Además, cuando imprime en tres papeles tipo ficha de un total de cinco, los dos restantes pueden entregarse automáticamente en una bandeja separada.

Control profesional

La Serie imageRUNNER ADVANCE 8200 ofrece varias características clave que maximizan la productividad mientras se obtiene mayor exactitud. Usted puede configurar grupos de fuentes de papel para ayudar a garantizar el uso del papel correcto para cada trabajo.

Se pueden crear folletos "offset" sin necesidad de doblar ni engrapar. Las hojas o páginas de capítulos pueden insertarse fácilmente como la primera página de un trabajo. El Finalizador de Folletos Q1 PRO cuenta con una guía que alinea de forma ordenada los documentos acabados.



Potencia de dos procesadores

Obtenga la velocidad de procesamiento excepcional que su trabajo exige. La arquitectura imageCHIP avanzada de Canon cuenta con dos procesadores dedicados que realizan múltiples tareas simultáneamente. Estos dispositivos también incorporan la tecnología central de Canon para lograr un procesamiento de imagen por barridos de alta velocidad que interpreta imágenes de alta resolución rápidamente.



Una interfaz intuitiva y personalizable

Diseñada para ofrecer la facilidad de uso que usted necesita en una operación de alto volumen, la interfaz hace alarde de muchas características automatizadas y personalizables.

Dos menús

Solo presione la tecla del Menú Principal para tener acceso instantáneo a las funciones listas para el negocio. Use el Menú Rápido para poner en marcha la productividad al combinar y acceder a las tareas de rutina con el toque de un botón.

Personalice la operación

Ajuste e incline el Panel de Control Vertical* en una posición cómoda. Organice los botones de la pantalla para adaptarlos a su estilo de trabajo, establezca su cantidad, tamaño y diseño. Despliegue su propio logotipo o gráfico especial como un fondo de pantalla.

Calidad de imagen impresionante

Con las tecnologías de procesamiento de imagen avanzadas de Canon, usted proporcionará impresiones de calidad profesional de forma continua, sin sacrificar la productividad.



Gran variedad de detalles

Produce fabulosas imágenes en blanco y negro con una velocidad asombrosa. La resolución de impresión de 1200 x 1200 ppp verdaderos produce líneas finas y texto nítido, aun en los tamaños de letra pequeños. Con 256 gradaciones de tonos, los medios tonos se representan con tonalidades hermosas, desde el gris más claro hasta el negro más oscuro.



Calidad uniforme

El Ajuste Automático de la Gradación configura las densidades en sus niveles ideales en cada tiraje para obtener una calidad óptima. Además, la tecnología de manga doble de Canon entrega tóner que se distribuye uniformemente sobre la página durante el tiraje.



Tóner pO

El tóner pO (impresión precisa) avanzado de Canon reproduce fielmente las imágenes detalladas y el texto. Los colores sólidos se imprimen sobre la página con una uniformidad impresionante. Los medios tonos y los patrones retienen sus detalles, y despliegan gradaciones suaves. Además, con su capacidad de fusión a bajas temperaturas, este tóner ayuda reducir el consumo de energía.



Registro exacto

El registro preciso es esencial para obtener resultados profesionales en un tiraje. El diseño del casete de Canon garantiza que cada página entre a la impresora en el mismo punto. Las características de ajuste manual ofrecen mayor control sobre el registro. Con los documentos bilaterales se obtiene un registro preciso frontal y posterior de un milímetro, para ayudar a garantizar un resultado profesional.

* El Panel de Control Vertical es estándar en los modelos imageRUNNER ADVANCE 8205/8295 de 120 V y en todos los modelos de 230 V. Es opcional en el modelo imageRUNNER ADVANCE 8285 de 120 V.

Todo lo que necesita para que su negocio avance

A Finalizador de Folletos

- Tres bandejas, capacidad de 4,250 hojas
- Engrapado de 100 hojas en diferentes posiciones
- Hasta Index de 140 lb, papel Común, Grueso, Recubierto,* papel tipo Ficha
- Engrapado doblado de 20 hojas hasta tamaño 13" x 19 1/4"
- Hasta 5 hojas dobladas sin engrapar

Guillotina Interna de Folletos

- Corte frontal de hasta 80 páginas (20 hojas)

Unidad Perforadora Interna

- Perforación de 2 y 3 orificios

B Unidad Dobladora de Papel

- Doblado en Z, doblado en C, doblado a la mitad, doblado en Z en forma de acordeón, doblado paralelo doble

C Perforadora Profesional

- Debe Incluir la Unidad de Integración
- Hasta Cover de 80 lb
- Solo tamaño Carta, papel tipo Ficha
- Acepta diferentes juegos de troquelado
- Capacidad de 25,000 hojas
- Entrega de impresiones perforadas

D Unidad de Inserción de Documentos

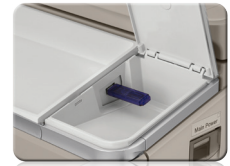
- Inserción de hojas preimpresas
- Hasta Index de 140 lb, papel Común, Grueso, Recubierto, papel tipo Ficha
- Hasta 13" x 19 1/4"
- Dos bandejas
- Capacidad total de 400 hojas

E Alimentador de Documentos Bilaterales de Un Paso

- Capacidad de 300 hojas
- Velocidad de escaneo bilateral de hasta 200/100 ipm (B y N/Color) a 300 ppp

F Capacidad Estándar de Papel

- Capacidad estándar de papel de 4,200 hojas en total:
 - Dos gavetas de 1,500 hojas de papel (Carta)
 - Dos cassetes de 550 hojas de papel (hasta 13" x 19 1/4")
 - Un Alimentador Manual Múltiple de 100 hojas (hasta 13" x 19 1/4")

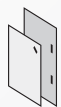


G Medios de Memoria

- Escanee hacia la unidad de memoria USB o hacia medios de memoria o imprima desde ellos
- El lector/escritor multimedia opcional acepta SD, SDHC, CompactFlash, Memory Stick, Microdrive



Opciones de Acabado



Acabado con grapas



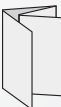
Perforación de 2 y 3 orificios



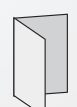
Doblado en Z



Doblado en C



Doblado paralelo doble



Doblado a la mitad



Doblado en Z en forma de acordeón



H Interfaz de Usuario

- Pantalla TFT táctil vertical de 10.4" de alta resolución** o pantalla TFT táctil plana de 8.4" de alta resolución***
- Con capacidad para inclinarse y girar
- Pantalla UI personalizable



Teclado

- Teclado externo (opcional)
- Se conecta mediante la interfaz USB

I Alimentador por Volumen de POD Lite

- Capacidad de 3,500 hojas (Bond de 20 lb)
- Tamaño máximo de papel de 13" x 19"
- De Bond de 14 lb a Index de 140 lb, papel Común, Grueso

Versatilidad de impresión

- UFR II (estándar)
- PCL 5e/6 (opcional)
- Adobe® PostScript® 3™ (opcional)
- imagePASS® (opcional)



Accesorios opcionales adicionales

Acabado



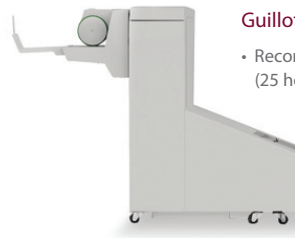
Finalizador Engrapador

- Tres bandejas, capacidad de 4,250 hojas
- Engrapado de 100 hojas en diferentes posiciones
- Hasta Index de 140 lb, papel Común, Grueso, Recubierto,* papel tipo Ficha



Finalizador de Folletos PRO

- Dos bandejas, capacidad de 5,000 hojas
- Engrapado de 100 hojas en diferentes posiciones
- Hasta Index de 140 lb, papel Común, Grueso, Recubierto,* papel tipo Ficha
- Engrapado doblado de 25 hojas hasta 13" x 19 1/4" y tamaños personalizados
- Hasta cinco hojas dobladas sin engrapar



Guillotina Externa de Folletos

- Recorte frontal de hasta 100 páginas (25 hojas)

Manejo del papel



Unidad del Alimentador por Volumen

- Capacidad para 3,500 hojas (Bond de 20 lb)
- Tamaño máximo de papel de 8.5" x 11"
- De Bond de 14 lb a Cover de 80 lb, papel Común, Grueso

* El papel recubierto solo puede colocarse mediante la Unidad de Inserción de Documentos.

** Estándar en los modelos imageRUNNER ADVANCE 8205/8295 de 120 V y en todos los modelos de 230 V.

*** Estándar en el modelo imageRUNNER ADVANCE 8285 de 120 V.

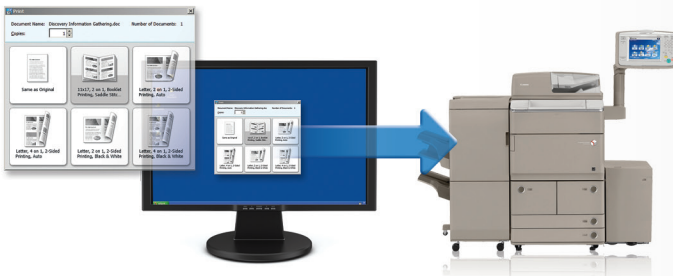


Soluciones versátiles. Administración automatizada.

El entorno acelerado actual exige entregas rápidas con calidad excepcional. La Serie imageRUNNER ADVANCE 8200 lo facilita aun más con soluciones de conectividad sencillas, procesos automatizados de producción y amplias opciones de versatilidad que ahorran tiempo.

Administración avanzada de trabajos

Estos modelos están diseñados para administrar el flujo de trabajo con máxima eficiencia. Con un juego completo de características avanzadas de administración de trabajos, herramientas y utilitarios, los trabajos se moverán en su organización con una velocidad y precisión impresionantes. Con la innovadora plataforma MEAP® de Canon, podrá incorporar aplicaciones exclusivas, como las soluciones de recuperación de costos y de distribución de documentos.



La edición de documentos se simplifica

Administre, prepare y supervise documentos desde su estación de trabajo. Con imageRUNNER ADVANCE Desktop, es posible combinar varios formatos, ver previamente los archivos y seleccionar funciones de acabado como el engrapado de juegos secundarios. El utilitario Quick Printing Tool le permite imprimir, enviar por fax y convertir archivos a formato PDF con solo arrastrar y soltar, sin abrir las aplicaciones nativas. Incluso puede verificar el estado de su sistema imageRUNNER ADVANCE desde su escritorio.

Para los entornos de alto volumen, el utilitario imageWARE Prepress Manager Select de Canon, ofrece poderosas capacidades de producción. Prepare documentos complejos que incluyan diferentes tipos de doblado y véalos previamente. Personalice las entregas con el soporte de los datos variables o manipule los documentos con las herramientas de escaneo tales como la corrección de desviación y la eliminación de ruido. Incluso imprima en papeles tipo Ficha e insértelos en un solo paso.

Papel y Acabado

Un acabado profesional.

Con una amplia gama de opciones de acabado en línea, usted puede configurar su sistema para satisfacer las necesidades actuales y futuras de su negocio. Incluya la capacidad para engrapar automáticamente en diferentes posiciones, perforar dos o tres orificios de perforación profesional con diversos patrones, además del engrapado doblado y recorte frontal de folletos. Agregue color a su juego de documentos con la capacidad de insertar material preimpreso. Estos accesorios funcionan con una velocidad y precisión extraordinarias.

El papel correcto para el trabajo.

Satisfaga las diversas necesidades de sus clientes con la capacidad de producir informes, folletos, circulares, manuales y contratos de aspecto profesional. Estos sistemas manejan con facilidad una gama de materiales con pesos desde Bond de 14 lb hasta Index de 140 lb y tamaños hasta 13" x 19 1/4".





Conectividad digital

Un escáner en color bilateral de un paso convierte los documentos en papel en archivos digitales de alta calidad, en blanco y negro o en color. Con el uso de Universal Send, convierta fácilmente los documentos en papel en formatos digitales, en una amplia variedad de formatos de archivo. Estos sistemas aceptan Scan to PowerPoint® y las características de PDF avanzado, que incluyen PDF con Adobe Reader Extensions, PDF Encriptado y PDF que Permite la Búsqueda, de Adobe. Para obtener velocidades excepcionales en su red, reduzca los tamaños de los archivos en color con PDF/XPS de Alta Compresión.



Seguridad sólida

Las soluciones de seguridad de varios niveles de Canon le brindan tranquilidad ya que protegen la información y respaldan el cumplimiento de la seguridad. El Borrado de la HDD, una característica estándar, elimina las imágenes latentes después de cada tarea. Un circuito integrado de seguridad con hardware a prueba de alteraciones protege las contraseñas y las llaves de encriptación. IPsec asegura los datos a medida que navega la red.

En movimiento

Canon ofrece soluciones avanzadas que contribuyen a que su trabajo fluya desde donde usted se encuentre.



Dispositivos móviles

Imprima y escanee desde su laptop, "tablet" iPad® y teléfono inteligente iPhone® o BlackBerry®. Simplemente acceda a un dispositivo imageRUNNER ADVANCE para recuperar su trabajo.



Cloud Portal*

Obtenga un acceso rápido a ciertas aplicaciones de la nube desde su dispositivo imageRUNNER ADVANCE. Sencillamente, conéctese para acceder o enviar documentos directamente desde la nube.



Advanced Anywhere Print*

Esta solución sin servidor le permite imprimir hacia un sistema imageRUNNER ADVANCE conectado, luego acceder de forma conveniente y segura a cualquier dispositivo en la red para ver y recuperar su trabajo impreso.

Estándar

UFR II

Opcional

PCL 5e/6

Adobe PostScript 3

imagePASS



Elección de equipos de hardware controlador

Para satisfacer sus necesidades de flujo de trabajo, Canon ofrece una variedad de hardware controladores de impresión. La impresión UFR II es estándar para todos los modelos, usa un lenguaje de descripción de impresora patentado para obtener altos niveles de rendimiento de la impresión.

La opción PCL 5e/6, un estándar común de la industria, usa un hardware controlador diseñado por Canon para alcanzar una resolución de impresión de 1200 x 1200 ppp. La tecnología de impresión Adobe PostScript 3 opcional, acepta imágenes de alta calidad y tipos de letra PostScript.

El hardware controlador de impresión imagePASS, un poderoso dispositivo que realiza varias tareas, es la opción ideal para los entornos atareados. Cuenta con capacidades de procesamiento fiables y ofrece las herramientas y utilitarios necesarios para producir documentos de aspecto profesional en ambientes de varios usuarios.

Integre su procesamiento de imágenes con las aplicaciones empresariales*

Una nueva tecnología de software de enlace basada en la Arquitectura Orientada hacia el Servicio (SOA, por su sigla en inglés), vincula de manera fácil las aplicaciones empresariales, tales como Oracle® y SAP® con los sistemas de Administración Relacionada con el Cliente (CRM, por su sigla en inglés), como Salesforce.com®, el sistema ECM y muchos otros. Usted también puede conectar sus procesos relacionados con los documentos con estas aplicaciones. El flujo de trabajo automático agiliza los procesos de negocios complejos y ofrece un fácil acceso a la información, lo cual ahorra tiempo y dinero.



*No está disponible al momento del lanzamiento.



Compromiso firme. Soluciones ecológicas.

Todo gira en torno a un futuro más brillante y ecológico. La Serie imageRUNNER ADVANCE 8200 incorpora soluciones innovadoras que cuidan el ambiente y mantienen la operación eficiente de su negocio mientras contribuyen a reducir su impacto ambiental.



Un estilo de trabajo responsable

Canon sabe que el mundo y el entorno de trabajo necesitan un flujo de trabajo más ecológico. La Serie imageRUNNER ADVANCE 8200 ofrece precisamente eso. Ahora, de un modo perfecto, usted puede compartir y distribuir documentos digitales y ver los archivos previamente para realizar cambios antes de la impresión, lo cual reduce el uso del papel y tóner. Los software controladores de impresión imprimen en modo bilateral de forma predeterminada, lo cual estimula la impresión en ambos lados para reducir el desperdicio. Con la impresión segura, los documentos se envían hacia un dispositivo, pero no se imprimen hasta introducir una contraseña, para reducir aun más el desperdicio.



Diseño ecológico

Canon está haciendo una diferencia a través del pensamiento ecológico creativo. Esta Serie utiliza ciertos componentes fabricados con 100% plástico reciclado proveniente de productos desechados. Las tecnologías innovadoras de Canon también incluyen plástico basado en biomaterial, un componente derivado de las plantas que reemplaza ciertas partes plásticas hechas a base de petróleo.

Una estrategia clara

Consumo de energía más eficiente

Desde su interior, la Serie imageRUNNER ADVANCE 8200 está diseñada para consumir energía de forma eficiente y brindar un rendimiento excepcional. La combinación de nuestras tecnologías de fijación y el tóner pO contribuyen a reducir el consumo total de energía ya que minimizan los requisitos de electricidad y reducen su uso durante el modo preparado y de calentamiento. Con la inclusión de tecnologías avanzadas en cada modelo, la Serie cumple con los lineamientos de ENERGY STAR®.

Reducción de la contaminación

Todos los proveedores de Canon deben cumplir con nuestra estricta política de Compra Ecológica y con los términos ambientales. Esto contribuye a que Canon sobrepase los más estrictos estándares globales fijados por la Directriz RoHS de la Unión Europea, que restringen el uso de ciertas sustancias peligrosas.

Reducción de las emisiones de CO₂

Mediante el Sistema de Evaluación del Ciclo de Vida (LCA, por su sigla en inglés), Canon ha disminuido las emisiones de CO₂, con su enfoque en cada etapa del ciclo de vida del producto, incluyendo la fabricación, el uso de la energía y la logística. Estos productos están diseñados con menos embalaje para que el transporte sea más eficiente.



Unidad principal

Panel de operación estándar

8205/8295 120V Todos 230V: Pantalla vertical TFT a todo color, SVGA de 10.4"
8285 120 V: Pantalla TFT a todo color, SVGA de 8.4"

Memoria

Estándar: 1.5 GB de RAM
Máxima: 2 GB de RAM

Unidad de disco duro

Estándar: 160 GB
Máxima: 1 TB

Conexión de interfaz de red

Estándar: 10Base-T/100Base-TX/1000Base-T
Opcional: LAN inalámbrica (IEEE 802.1x con adaptador de otro fabricante) †

Otras interfaces

Estándar: USB 2.0 (anfitrión) x 2, USB 2.0 (dispositivo)
Opcional: Puerto del dispositivo (USB 2.0 [anfitrión] x2), Interfaz de control de copiado

Velocidad de copiado/impresión

Carta: **8205:** Hasta 105 ppm
8295: Hasta 95 ppm
8285: Hasta 85 ppm

Tiempo de salida de la primera copia (Carta)

2.7 segundos o menos

Fuentes de papel (Bond de 20 lb)

Estándar: Dos Gavetas de Papel de 1,500 hojas, dos Casetes de Papel de 550 hojas, Alimentador Manual Múltiple de 100 hojas
Máxima: 7,700 hojas (con la Unidad del Alimentador por Volumen opcional)

Capacidad de salida del papel (Bond de 20 lb)

Máxima: 4,250 (con el Finalizador Engrapador N1 o Finalizador de Folletos N1)
5,000 (con el Finalizador de Folletos Q1 PRO)

Tamaños de salida del papel

Gavetas: Carta
Casete: 13" x 19", 12" x 18", 11" x 17", Legal, Carta, Carta R, Executive, Mediacarta R y Tamaño Personalizado (de 5 1/2" x 7 1/8" a 13" x 19 1/4")

Alim. Man. Múltiple (con el Fin. Engrapador N1/Fin. de Folletos N1 instalados)*: 13" x 19", 12" x 18", 11" x 17", Legal, Carta, Carta R, Executive, Mediacarta R y tamaño personalizado (de 4" x 5 7/8" a 13" x 19 1/4")

Pesos de papel aceptables

Gavetas/Casetes: De Bond de 14 lb a Cover de 80 lb (de 52 a 220 g/m²)
Alimentador: De Bond de 14 lb a Index de 140 lb
Manual Múltiple: (de 52 a 256 g/m²)

Tiempo de calentamiento

Desde la activación: 60 segundos o menos
Modo de Inicio Rápido: 7 segundos**

Requisitos de energía/enchufe

120-127 V CA, 60 Hz, 16 A/NEMA 5-20P
220-240 V CA, 50/60 Hz, 10 A/NEMA 5-20P

Dimensiones (Al. x An. x Pr.)

Con el Panel de Control Vertical: 49 1/4" x 53 3/8" x 30 3/8" (1252 mm x 1481 mm x 770 mm)

Sin el Panel de Control Vertical: 48" x 25 3/8" x 30 3/8" (1220 mm x 645 mm x 770 mm)

Espacio de instalación (A. x Pr.)

Con el Panel de Control Vertical: 100 1/4" x 31 7/8" (2546 mm x 810 mm)

Sin el Panel de Control Vertical: 79" x 31 7/8" (2007 mm x 810 mm)

Peso***

Con el Panel de Control Vertical: Aprox. 535 lb (242.5 kg)

Sin el Panel de Control Vertical: Aprox. 526 lb (238.5 kg)

Tóner (rendimiento estimado con una cobertura del 6%)
70,000 imágenes

Alimentador de documentos

Método de escaneo

Alimentador Automático de Documentos Bilaterales de un Paso

Originales aceptables:

Tam. de papel: 11" x 17", Legal, Carta, Carta R, Mediacarta o Mediacarta R

Velocidad de escaneo (B y N/color; Carta)

Unilateral: Hasta 120/85 ipm (300 ppp)
Hasta 120/51 ipm (600 ppp)****
Bilateral: Hasta 200/100 ipm (300 ppp)
Hasta 120/51 ipm (600 ppp)****

Capacidad de papel (Bond de 20 lb)

300 hojas

Especificaciones de impresión

Resolución del mecanismo: 1200 x 1200 ppp

Compatible con PDL

Estándar: UFR II
Opcional: PCL 5e/6, Adobe PS 3

Sistemas operativos compatibles con el software controlador de impresión

UFR II, PCL 5c/6, Adobe PS 3:
Windows® (XP/Windows Vista®/7), Windows Server (2003/2008/2008 R2/SBS 2011/2012), Windows Terminal Servers, Microsoft® Clustering Server, Citrix, Macintosh® (OS X 10.5.8 o posterior, UFR II y PS 3 solamente), VMware, SAP (PS y PCL solamente)

Compatibilidad con la impresión directa

Estándar: TIFF (B y N), JPEG
Opcional: PDF, EPS†, XPS††

Especificaciones de Universal Send

Método de envío:

Correo electrónico, I-Fax, Servidor de archivos (FTP, SMB, WebDAV), Buzón, Fax Super G3 (opcional)

Protocolo de comunicación

Archivo: FTP (TCP/IP), SMB (TCP/IP), WebDAV
C. electrón./I-Fax: SMTP, POP3, I-FAX (Simple, Completo)

Formatos de archivo

Estándar: TIFF (B y N), JPEG, PDF, PDF (Compacto), PDF (Aplicar política), PDF (Optimizar para Web), PDF/XPS (OCR) para 120 V, PDF/A-1b, XPS, XPS (Compacto), OOXML (.pptx) para 120 V
Opcional: PDF (Trazado y Alisamiento), PDF (Encriptado), PDF/XPS (Firma Digital), PDF (Reader Extensions), PDF/XPS (OCR) para 230 V, OOXML (.pptx) para 230 V

Especificaciones de fax

Cantidad máxima de líneas de conexión: 4

Velocidad del módem

Super G3: 33.6 Kbps
G3: 14.4 Kbps

Método de compresión: MH, MR, MMR, JBIG

Tamaño de envío o registro: De Mediacarta R a 11" x 17"

Especificaciones de almacenamiento

Buzón (cantidad aceptada)

100 Buzones de Entrada de Usuario, 1 Buzón de Entrada de RX en Memoria, 50 Buzones de Entrada de Fax Confidencial

Buzón Avanzado

Espacio disp. en el disco: Aprox. 15 GB (HDD estándar)
Aprox. 629 GB (HDD de 1 TB)

Protocolo de comunicación:

SMB o WebDAV

PC Cliente compatible:

Windows (Windows 2000/XP/7/Windows Vista)

Medios de memoria

Estándar: Memoria USB
Opcional: SD, SDHC, CompactFlash, Memory Stick, Microdrive

Especificaciones de seguridad

Estándar

Administración de ID de Departamento, Acceso Único H, Sistema de Administración de Acceso (Conexión a Nivel de Función y Dispositivo)†, Impresión Segura, Módulo de Plataforma Confiable, Control de Acceso de Usuario de Buzón Avanzado, Protección de Buzón por Contraseña, IPv6, Características de Restricción (Restricción de la Función de Envío, Restricción de Dirección Nueva en la Libreta de Direcciones), Comunicación SSL Encriptada, SNMPv1/v3, Filtro de Puerto de Dirección MAC/IP, Autenticación SMTP, Autenticación POP antes de SMTP, Inicializar la HDD (hasta 9x), Borrado de la HDD (hasta 3x), Bloqueo de la HDD, IPsec, Integración con Adobe® LiveCycle® Rights Management ES2.5

Accesorios opcionales

Opciones de suministro de papel

Unidad del Alimentador por Volumen C1

Capacidad de papel: 3,500 hojas (Bond de 20 lb [80 g/m²])

Pesos de papel

aceptables: De Bond de 14 lb a Cover de 80 lb (de 52 a 220 g/m²)

Tipos de papel aceptables: Delgado, Común, Grueso, de Color, Reciclado, Preperforado, Bond, Membrete

Tamaños de papel

aceptables: Carta

Dimensiones: 22 1/2" x 12 3/4" x 23"

(Al. x An. x Pr): (570 mm x 323 mm x 583 mm)

Alimentador por Volumen de POD Lite A1

Capacidad de papel: 3,500 hojas (Bond de 20 lb [80 g/m²])

Pesos de papel

aceptables: De Bond de 14 lb a Index de 140 lb (de 52 a 256 g/m²)

Tipos de papel aceptables: Delgado, Común, Grueso, de Color, Reciclado, Preperforado, Transparencias, Etiquetas, Bond, Membrete

Tamaños de papel

aceptables: 13" x 19", 12 5/8" x 17 11/16", 12" x 18", 11" x 17",

Legal, Carta, Carta R

Dimensiones: 22 1/2" x 23 5/8" x 24 1/2"

(Al. x An. x Pr): (570 mm x 601 mm x 621 mm)

Opciones de salida

Finalizador de Folletos Q1 PRO

Cant. de bandejas: 2

Capacidad de salida total: 5,000 hojas (Carta)

Bandeja A: 1,000 hojas (13" x 19", 12 5/8" x 17 11/16", 12" x 18", 11" x 17", Legal, Carta, Carta R, Executive, Mediacarta R)

Bandeja B: Modo de Apilamiento de Gran Volumen 'Activado'†††:
4,000 hojas (Carta, Executive)

2,000 hojas (Carta R)

1,500 hojas (11" x 17", Legal)

1,000 hojas (13" x 19",

12 5/8" x 17 11/16", 12" x 18")

Modo de Apilamiento de Gran Volumen 'Desactivado':

2,000 hojas (Carta, Executive)

1,000 hojas (13" x 19",

12 5/8" x 17 11/16", 12" x 18", 11" x 17",

Legal, Carta R)

Tamaño/tipo/peso del papel: Refiérase a la Unidad Principal

Posiciones de engrapado: **Engrapado en esquina/doble:**

11" x 17", Legal, Carta, Carta R, Executive

Engrapado doblado:

13" x 19", 12 5/8" x 17 11/16", 12" x 18", 11" x 17",

Legal, Carta R, Tamaño Personalizado (de 8 1/4" x

11" a 13" x 19 1/4")

Capacidad máxima de engrapado:

Carta y Executive: 100 hojas (Bond de 20 lb [80 g/m²])

o hasta 1/2" (11 mm) para papel más grueso

11" x 17", Legal, Carta R: 50 hojas (Bond 20 lb [80 g/m²])

o hasta 1/4" (5.5 mm) para papel más grueso

25 hojas (Bond de 20 lb [80 g/m²])

(incluyendo desde 1 hoja de Cover hasta Index de

140 lb [256 g/m²])

Capacidad máxima de engrapado doblado:

Dimensiones: 48 3/4" x 31 1/2" x 31 1/4"

(Al. x An. x Pr.): (1239 mm x 800 mm x 792 mm)

Unidad Perforadora BS1††††

Pesos de papel aceptables para la perforación: De Bond de 14 lb a Index de 140 lb (de 52 a 256 g/m²)
Tipos de papel aceptables para la perforación: Delgado, Común, Grueso, de Color, Reciclado, papel tipo Ficha, Bond, Membrete, Recubierto[▲]
Tipos y tamaños de papel aceptables para la perforación: **2 orificios:** Legal, Carta R y Tamaño Personalizado (de 4" x 4" a 11 3/4" x 17")
3 orificios: 11" x 17", Carta, Executive, Tamaño Personalizado (de 4" x 4" a 11 3/4" x 17")

Guillotina de Folletos D1††††

Recorte de márgenes: Recorte frontal
Cantidad de recorte: De 0.08" a 0.78" (de 2 mm a 20 mm)
Grosor de recorte: 100 hojas
Capac. de la bandeja de despercios: 1,500 hojas (con recorte de 0.78", en papel Bond de 20 lb)
Pesos de papel aceptables: De Bond de 14 lb a Index de 140 lb (de 52 a 256 g/m²)
Capacidad de la bandeja de salida: 30 folletos
Dimensiones (Al. x An. x Pr.): 41" x 62" x 30 3/8" (1040 mm x 1575 mm x 770 mm)

Finalizador Engrapador N1/Finalizador de Folletos N1

Cantidad de bandejas: 3
Capacidad de salida total: 4,250 hojas (Carta)
Bandeja A: 1,500 hojas (Carta, Executive, Mediacarta R), 750 hojas (13" x 19", 12 5/8" x 17 11/16", 12" x 18", 11" x 17", Legal, Carta R)
Bandeja B: 250 hojas (Carta, Executive, Mediacarta R), 125 hojas (11" x 17", Legal, Carta R), 30 hojas (13" x 19", 12 5/8" x 17 11/16", 12" x 18")
Bandeja C: 2,500 hojas (Carta), 1,500 hojas (Executive, Mediacarta R), 750 hojas (13" x 19", 12 5/8" x 17 11/16", 12" x 18", 11" x 17", Legal, Carta R)
Tamaño/peso/tipo de papel: Refiérase a la Unidad Principal
Posiciones de engrapado: **Engrapado en esquina/doble:** 11" x 17", Legal, Carta, Carta R, Executive
Engrapado doblado:▲▲ 13" x 19", 12 5/8" x 17 11/16", 12" x 18", 11" x 17", Legal, Carta R y Tamaño Personalizado (de 8 1/4" x 11" a 13" x 19 1/4")

Capacidad máxima de engrapado: **Carta y Executive:** 100 hojas (Bond de 20 lb [80 g/m²]) o hasta 1/2" (11 mm) para papel grueso
11" x 17", Legal, Carta R: 50 hojas (Bond de 20 lb [80 g/m²]) o hasta 1/4" (5.5 mm) para papel grueso

Capacidad máxima de engrapado doblado:▲▲ 20 hojas (Bond de 20 lb [80 g/m²]), incluyendo desde 1 hoja de Cover hasta Index de 140 lb [256 g/m²])
Dimensiones (Al. x An. x Pr.): **Finalizador Engrapador:** 41" x 25 3/4" (30 3/4"▲▲▲) x 30 1/8" (1040 mm x 654 mm [782 mm▲▲▲] x 765 mm)
Finalizador de Folletos: 41" x 30 1/4" (35 1/4"▲▲▲) x 30 1/8" (1040 mm x 767 mm [896 mm▲▲▲] x 765 mm)

Unidad Perforadora BF1▲▲▲▲

Pesos de papel aceptables para la perforación: De Bond de 14 lb a Index de 140 lb (de 52 a 256 g/m²)
Tipos de papel aceptables para la perforación: Delgado, Común, Grueso, de Color, Reciclado, papel tipo Ficha, Bond, Membrete, Recubierto[▲]
Tamaños de papel aceptables para la perforación: 11" x 17", Legal, Carta, Carta R, Executive
Tipos de perforación: 2 orificios (Legal, Carta R)
3 orificios (11" x 17", Carta, Executive)

Guillotina Interna de Folletos A1[■]

Método de recorte: Recorte frontal
Grosor de recorte: 40 hojas (de 2 a 20 mm)
Capac. de la bandeja de desperdicios: Aprox. 1,500 hojas de franjas recortadas (ancho de 3/4" [20 mm]), Carta, Bond de 20 lb [80 g/m²])
Pesos de papel aceptables: De Bond de 16 lb a Index de 140 lb (de 60 a 256 g/m²)
Tipos de papel aceptables: Delgado, Común, Grueso, de Color, Reciclado, Recubierto[▲], Membrete y Bond

Unidad de Inserción de Documentos K1[■]

Cant. de bandejas: 2
Pesos de papel aceptables: De Bond de 14 lb a Index de 140 lb (de 52 a 256 g/m²)
Tipos de papel aceptables: Delgado, Común, Grueso, de Color, Reciclado, Preperforado, Papel para Calcar, papel tipo Ficha, Bond, Membrete, Recubierto[▲]
Tamaños de papel aceptables: 13" x 19", 12 5/8" x 17 11/16", 12" x 18", 11" x 17", Legal, Carta, Carta R, Executive, Tam. Personalizado (de 7 1/8" x 7 1/8" a 13" x 19 1/4")
Dimensiones (Al. x An. x Pr.): 55 3/8" x 29 3/8" x 31 1/4" (1407 mm x 746 mm x 793 mm)

Perforadora Profesional C1/Unidad de Integración de la Perforadora Profesional B1[■]

Pesos de papel aceptables para la perforación: **Carta (3 orificios, 5 orificios, VeloBind 11 orificios, Espiral Plástica 19 orificios, Aro Doble 21/32 orificios, Espiral de Color 44 orificios):** De Bond de 20 lb a Cover de 80 lb (de 75 a 216 g/m²)
Carta (ProClick 32 orificios): De Bond de 20 lb a Cover de 65 lb (de 75 a 176 g/m²)
Tipos de papel aceptables para la perforación: Común, Grueso, de Color, Reciclado, papel tipo Ficha, Recubierto[▲]
Tam. de papel aceptable para la perforación: Carta
Juegos de troquelado de patrones de perforación (opcional): Espiral Plástica (19 orificios), Aro Doble (21/32 orificios), Espiral de Color (44 orificios), VeloBind (11 orificios), Encuademación de Hojas Sueltas (3/5 orificios), ProClick (32 orificios)
Dimensiones (Al. x An. x Pr.): **Perforadora Profesional C1:** 41" x 12" x 31 1/4" (1040 mm x 305 mm x 792 mm)
U. de Integración de la Perforadora Profesional B1: 41" x 9 7/8" x 31 1/4" (1040 mm x 250 mm x 792 mm)

Unidad Dobladora de Papel H1[■]

Tipo de doblado: Doblado en Z, doblado en C, doblado en Z en forma de acordeón, doblado paralelo doble, doblado a la mitad
Pesos de papel aceptables: Doblado en Z, doblado en C, doblado en Z en forma de acordeón, doblado a la mitad: De Bond de 14 lb a Bond de 28 lb (de 52 a 105 g/m²)
Doblado paralelo doble: De Bond de 14 lb a Bond de 24 lb (de 52 a 90 g/m²)
Tipos de papel aceptables: Delgado, Común, de Color, Reciclado, Bond
Tamaños de papel aceptables: **Doblado en Z:** Carta R, Legal, 11" x 17"
Doblado en C: Carta R
Doblado en Z en forma de acordeón: Carta R
Doblado paralelo doble: Carta R y Legal
Doblado a la mitad: Carta R
Dimensiones (Al. x An. x Pr.): 46 7/8" x 13 1/4" x 31 1/4" (1190 mm x 336 mm x 793 mm)

Opciones adicionales de Hardware Controlador de Impresión

Hardware controlador imagePASS-U2

Tipo: Externo
Procesador: Procesador Intel® Pentium® de E5300 2.60 GHz
Sistema: Fiery® System 10
PDL compatibles: Adobe PS 3, PCL 5e/6
Resolución de impresión: 1200 x 1200 ppp
Memoria: 2400 ppp equivalentes x 600 ppp
Memoria: 2 GB (Estándar/Máxima)
HDD: 250 GB
Interfaces (hacia LAN): 10Base-T/100Base-TX/1000Base-T
Dimensiones: 12 1/2" x 5 1/2" x 15 1/2"
(Al. x An. x Pr.): (317.5 mm x 139.7 mm x 393.7 mm)
Software utilitario: imagePASS-U2 Driver, Command WorkStation® 5, Remote Scan 5.3, Web Tools
Características estándar: Hot Folder, Secure Erase, VDP Enhancement
Opciones: SeeQuence Suite (SeeQuence Impose, SeeQuence Compose), Unidad de Disco Duro Extraíble, Interfaz de Integración y Pedestal (pantalla de 19", teclado, ratón y pedestal del mueble), imageViewer.

* El Finalizador de Folletos Q1 PRO acepta los tamaños personalizados de 4" x 7 1/8" a 13" x 19 1/4".

** Si la opción "Quick Startup Settings for Main Power" (Configuraciones de Inicio Rápido para la Energía Principal) está activada, toma siete segundos para poder usar las teclas de la pantalla de panel táctil después de activar la energía principal.

*** Incluye la botella de tóner y la Unidad del Lector de Imagen en Color Bilateral. El escaneo en color estándar es de hasta 300 ppp. El escaneo hasta 600 ppp requiere la Memoria Adicional Tipo D (512 MB).

† EPS solo se puede imprimir directamente desde la Interfaz Remota de Usuario. †† XPS no se puede imprimir directamente desde el software Web Access.

††† La capacidad de papel variará según el tipo de papel. †††† Opción para el Finalizador de Folletos Q1 PRO.

▲ Opción para el Finalizador Engrapador Q1 PRO

▲ El papel recubierto solo puede colocarse desde la Unidad de Inserción de Documentos.

▲▲ Disponible con el Finalizador de Folletos N1.

▲▲▲ Cuando la Bandeja Auxiliar está extendida.

▲▲▲▲ Se instala internamente dentro del Finalizador Engrapador N1 o del Finalizador de Folletos N1.

■ Se instala internamente dentro del Finalizador de Folletos N1.

■ Requiere el Finalizador Engrapador N1, el Finalizador de Folletos N1, el Finalizador Engrapador Q1 PRO o el Finalizador de Folletos Q1 PRO

‡ No está disponible al momento del lanzamiento.

‡‡ Estándar en los modelos de 120 V; opcional en los modelos de 230 V.

NOTA: Es posible que algunos accesorios necesiten de equipo adicional o sean prerequisites para otros opcionales. Algunos accesorios no pueden instalarse simultáneamente. Comuníquese con su Distribuidor Autorizado de Canon para obtener más información.

Para obtener especificaciones detalladas y una lista completa de los accesorios opcionales, refiérase al documento Especificaciones del Producto de la Serie imageRUNNER ADVANCE 8200.



www.cla.canon.com

Canon Latin America, Inc.
703 Waterford Way
Suite 400
Miami, FL 33126

Como Socio ENERGY STAR®, Canon U.S.A., Inc. ha determinado que estos productos cumplen con los lineamientos de ENERGY STAR para el consumo eficiente de energía. ENERGY STAR y la marca ENERGY STAR son marcas registradas en los Estados Unidos de América. Canon, imageRUNNER, imagePASS, MEAP y el logotipo de GENUINE son marcas registradas de Canon Inc. en los Estados Unidos de América y también pueden ser marcas registradas o marcas de fábrica en otros países. imageWARE es una marca registrada de Canon U.S.A., Inc. en los Estados Unidos de América y es una marca de fábrica de Canon Inc. en otros países. imageANYWARE es una marca de fábrica de Canon. Todos los demás nombres de productos y marcas a los cuales se hace referencia son marcas de fábrica de sus respectivos propietarios y se reconocen en el presente documento. Las especificaciones y la disponibilidad podrían cambiar sin previo aviso. Los productos no se fabrican para uso en espacios al aire libre, tal representación es solo para propósitos artísticos. Los productos se muestran con accesorios opcionales.

Es posible que algunas opciones no estén disponibles en este momento; consulte la disponibilidad. Todas las imágenes de las impresiones son simuladas. Canon U.S.A. no brinda asistencia ni consultoría judicial, incluyendo sin limitaciones las leyes Sarbanes Oxley, HIPAA, GLBA, Check 21 o la Ley Patriótica de los Estados Unidos de América. Cada cliente debe tener su propio asesor jurídico capacitado para determinar la conveniencia de una solución en particular en cuanto al cumplimiento de las leyes y regulaciones establecidas.

©2012 Canon U.S.A., Inc. Todos los derechos reservados.

